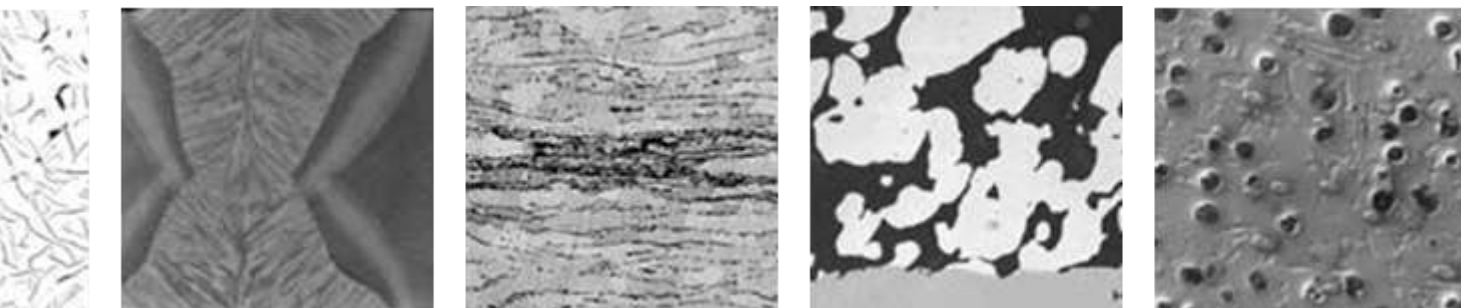




KATALOG SPOTŘEBNÍHO MATERIÁLU 2016 CZK



Kompletní řešení vaší metalografické kanceláře

Metalco Testing s.r.o. – výhradní distributor produktů  v ČR a SR



■ PRODEJNÍ A DODACÍ PODMÍNKY

Změny v technických parametrech a náhrada ekvivalentním produktem u spotřebního materiálu je možná. Naše produkty jsou v souladu s platnými předpisy EU a VDE.

■ VYSVĚTLIVKY



Informace o produktu



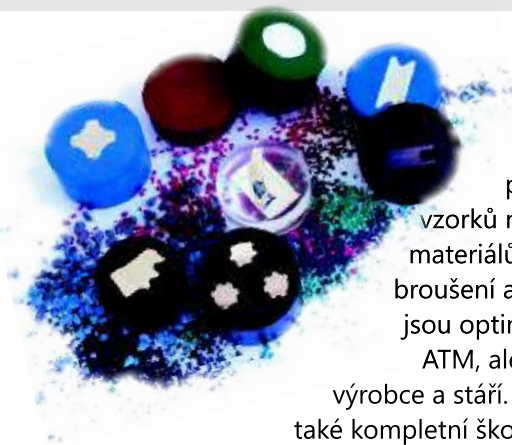
Novinky

■ AKTUALIZACE

Změny a úpravy v produktech a cenách se mohou měnit bez předchozího upozornění

METALCO TESTING

Firma **Metalco Testing** je zastoupením německého výrobce přístrojů a spotřebních materiálů pro metalografii a měření tvrdosti – firmy ATM. Navazuje na dlouholeté zkušenosti v oblasti preparace a kontroly prakticky všech průmyslových materiálů v oblastech metalografie, mineralogie, optiky, elektroniky apod. Metalco Testing je úzce napojená na výrobní závod ATM pro maximální aplikační podporu zákazníků, dostupnost náhradních dílů, návrhy a výrobu speciálních řešení. Firma nabízí dodávky všech produktů ATM, prezentace, školení jak na obsluhu přístrojů, tak aplikační. Součástí nabízených služeb je také kompletní metalografické školení v německé centrále ATM.



LABORATORNÍ NÁBYTEK

Firma ATM vyrábí jako jediná na světě špičkový hliníkový laboratorní nábytek, který je speciálně vyvinut pro metalografické laboratoře (úložné zásuvky pro disky, kotouče, leštící plátna, mělké zásuvky pro metalografické výbrusy, elektrické ovládání skříněk s chemikáliemi, odtahové boxy apod.). Nábytek včetně digestoří je, tak jako přístroje, vyráběn striktně dle průmyslových standardů. Díky hliníkové konstrukci opatřené otěruvzdorným epoxidovým lakem má tento nábytek extrémně dlouhou životnost neporovnatelnou s dřevěným, nebo ocelovým nábytkem. Na vaše přání zhotovíme v několika minutách 3D návrh vaší laboratoře včetně přístrojů přímo na místě.

SPOTŘEBNÍ MATERIÁL

Pro potřeby přípravy metalografických, petrografických, keramografických a jiných vzorků nabízíme kompletní sortiment spotřebních materiálů pro dělení, zalévání za tepla i za studena, broušení a leštění, leptání apod. Spotřební materiály jsou optimalizovány pro použití nejen na přístrojích ATM, ale na jakémkoliv jiném přístroji libovolného výrobce a stáří. K našim spotřebním materiálům nabízíme také kompletní školení pro jejich implementaci do stávajících procesů kontroly zákazníka. S našimi spotřebními materiály získáte moderní postup přípravy a významnou úsporu nákladů.

ATM

Firma ATM vyrábí metalografické přístroje od roku 1980 a v současnosti je jedničkou na německém trhu. Jako jediná firma na trhu vyrábí ATM své přístroje dle průmyslových, nikoliv dle laboratorních standardů. Tento fakt má velký vliv na konstrukci, volbu komponentů a posunuje kvalitu výrobků na vyšší úroveň. Drtivá většina komponentů se vyrábí přímo v závodě ATM, stroje jsou 100% vyrobené v Německu. Jde o ryze rodinnou firmu s velkou mírou zodpovědnosti ke svým zaměstnancům a okolí. Transparentní struktura společnosti garantuje svým zákazníkům maximální kvalitu výrobků, flexibilitu a důraz na inovace. To jsou hodnoty, které oceňují zákazníci ve více než 30 průmyslových zemích světa.

| | |
|--------------------------------|---|
| Řezání | Precizní dělicí kotouče.....7 Dělicí kotouče..... 9 Dělicí kotouče - diamantové, CBN, hrncové..... 9 Příslušenství pro dělení.....10 Příslušenství pro filtrační systémy 11 |
| Zalévání | Zapékání za tepla..... 12 Zalévání za studena13–15 Zalévání přetlakem..... 13 Vakuová impregnace 15 Zalévání za studena formičky16 Příslušenství pro zalévání za studena a tepla.....17 |
| Broušení Leštění Leptání | Brusné kameny, orovnávací diamant 18 Diamantové brusné fólie,zirkon-korund brusné papíry.....19 Galaxy brusné disky 20 Galaxy brusné a leštící disky..... 21 Brusné fólie, samolepící disky oboustranné 22–23 SiC brusné papíry..... 23–24 Oboustarnné lepící fólie 25 Brusné papíry pro brusku Saphir 30025 Brusné pásy25 Diamantové suspenze 26 Diamantové pasty, spreje, lubrikanty 27 Oxid hlinitý, suspenze pro leštění 27 Leštící plátna..... 28–29 Unášecí disky pro leštící plátna, magnetické fólie..... 29 Elektrolyty..... 30 Příslušenství pro Kristall30 Leptadla 30 |
| Mikroskopy | Příslušenství pro mikroskopy 31 |
| Analýza | Literatura..... 31 Iron-carbon diagram 31 |
| Ostatní | Čistící koncentrát pro ultrazvukové čističky 32 Příslušenství..... 32 Ochranné pomůcky, čistící sady,lepící sada, replikační sada....33 |
| Informace | Informace.....2 Portfolia..... 4-5 |

Brillant 210



Brillant 220



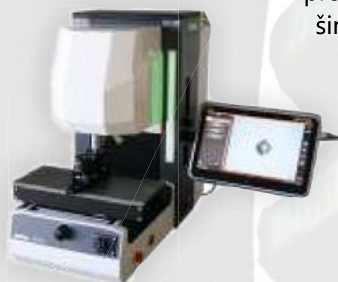
Brillant 200



Brillant 230 / 250



Carat 930



Brillant 255 / 265



Brillant 275



Brillant 285 / 2000



Dělení materiálu

Dělení materiálu je naší doménou. Nabízíme nejen velmi široký sortiment, ale především mimořádnou kvalitu přístrojů, které musí snést tu největší zátěž. ATM řada rozbrušovacích pil sahá od precizních diamantových pil až po průmyslové pily s kotouči o velikosti 800 mm. Všechny stroje jsou svařené z extrémně odolných hliníkových plátů, které se pro maximální odolnost používají při stavbách lodí. Většina modelů nabízí posuvy ve 3 osách s možností programování a monitoringu v automatickém režimu. U většiny pil je samozřejmostí automatické mazání, laser, či automatický filtr olejové mlhy. Společným znakem všech strojů je kompletní průchodnost pro dělení dlouhých součástí. Výjimečná je také přesnost polohování stolu na 0,001 mm. Naše nabídka vyniká neobyčejně širokou škálou upínacích prvků a zejména zákaznickými úpravami těchto prvků i samotných zařízení.

Měření tvrdosti

Tvrdoměr Carat 930 přináší na trh zcela nový pohled na věc. Proč by nemohl být špičkově zpracovaný tvrdoměr zároveň mikroskop? A proč musím hodiny studovat, jak se přístroj ovládá? Carat 930 s 8mi pozicovým karuselem s objektivy 2,5x – 100x té nejvyšší kvality a 5MPix kamerou takovým zařízením bez pochyby je. Otočná hlava je zcela nezávislá na držáku indentoru, což přináší revoluční přesnost zejména v oblasti měření pod 5g. Výjimečné je také měření pracovní vzdálenosti pro extrémně rychlé ostření a nastavení jasu. Uživatelské rozhraní však ještě nikdy nebylo tak přívětivé jako zde. Použitím technologie Multi-touch známé z mobilních telefonů je ovládání tvrdoměru tím, co z něj dělá vašeho přítele na každý den. Samozřejmostí je pak přesný křížový stůl, mapping, rastr, CHD, NHT, modul pro svary apod.



Zalévání

Jako výsledek 30 let zkušeností s výrobou vysokotlakých hydraulických systémů, vynikají naše metalografické lisy řady Opal odolností a inovacemi v každém směru. Lisy Opal jako jediné na trhu pracují s válci 25 až 70 mm a umí lisovat obdélníkové vzorky ve dvou velikostech. Výměna válců vyžaduje prostou výměnu vložky s možností zapékání 2 vzorků najednou. Unikátní uzavírání pracovní komory přes kolejnice zrychluje práci a zabraňuje připekání uzávěru, jak je tomu běžné u závitu či bajonetu.



Opal 410



Opal 460 / 480



Jade 700
Belt Grinder



Saphir 360

Broušení / leštění

Nabídka modelů pro broušení a leštění pokrývá neuvěřitelný rozsah od jednoduchých ručních brusek po plně automatické systémy umožňující jednomu člověku připravit 4 000 výbrusů za měsíc bez větší námahy a s maximální reprodukovatelností. Nabídka zahrnuje jednoduché stolní brusky a leštičky, brousící stanice pro kontrolu svarů, stolní automatické systémy s centrálním a individuálním přitlakem, brusky s kamenem včetně automatické mycí stanice, vícekotoučové automatické systémy až plně automatické bezobslužné systémy s vlastní výměnou vzorků, preparačních disků a s oplachem, ultrazvukovým mytím a sušením. Tak jako necháte svou myčku přes noc umýt nádobí, nechte svou brusku přes noc připravit desítky výbrusů, které ráno jen vyhodnotíte. Nabídka zahrnuje přes sto rozmanitých držáků vzorků včetně zakázkové výroby dle individuálních potřeb.



Saphir 520



Saphir 560



Saphir SystemLab
Polishing Station

...kompletní řešení vaší metalografické laboratoře

ZAJIŠŤUJEME :

- Odborné semináře a školení
- Zpracování metody pro přípravu vzorků
- Individuální zákaznický servis

100% PODPORA ZÁKAZNÍKŮM:

- Naše společnost zajišťuje krátké dodací lhůty spotřebních materiálů: 5 – 7 dní.

VÝHODNÉ ROČNÍ SMLOUVY

- Nabízíme dále roční objednávkové smlouvy, servisní smlouvy, dodávky spotřebních materiálů v pravidelných intervalech.

PRAVIDELNÝ SERVIS – PREVENTIVNÍ PROHLÍDKY

- V době trvání záruky i po jejím vypršení zajišťujeme preventivní údržbu námi dodaných zařízení. Tato údržba zahrnuje kontrolu veškerých funkcí zařízení včetně prohlídky (inspekce), čištění, mazání a seřízení mechanických, elektrických, hydraulických a pneumatických částí (dílů). Dále se provádí výměna vadných součástí. Termín vykonání preventivní údržby se dojedná na základě individuální potřeby uživatele.

VÝHRADNÍ DISTRIBUTOR NĚMECKÉHO VÝROBCE ATM STROJŮ PRO MATERIÁLOGRAFII

- Firma Metalco Testing je výhradním dodavatelem výrobků německého výrobce ATM do ČR a SR. ATM je skutečná globální společnost s pobočkami ve většině průmyslově rozvinutých zemí světa pro uspokojení potřeb globálního průmyslu a vědy.

CERTIFIKÁTY

- Námi nabízená zařízení jsou certifikována, proto všechny naše výrobky vykazují vysokou kvalitu a spolehlivost. Všechny ATM výrobky jsou označeny značkou CE a splňují ty nejpřísnější bezpečnostní standardy ve všech zemích, včetně CE pro Evropu.

KVALIFIKOVANÝ SERVIS NA VŠECHNA NÁMI NABÍZENÁ ZAŘÍZENÍ:

- Naši pravidelně školení servisní inženýři poskytují kvalifikovaný servis v nejkratších možných lhůtách. Garantujeme dostupnost všech náhradních dílů min. 10 let od ukončení výroby zařízení, což umožňuje provozovat zařízení o mnoho let déle.

DALŠÍ INFORMACE NALEZNETE NA WWW.METALCO.CZ

PRECIZNÍ DĚLÍČÍ KOTOUČE



Korundové děličí kotouče



Diamantové děličí kotouče



CBN děličí kotouče

■ KORUNDOVÉ (Al₂O₃) PRECIZNÍ DĚLÍČÍ KOTOUČE

| Ø / mm | TLOUŠŤKA / mm | VNITŘNÍ Ø / mm | OBJ. KÓD |
|--------|---------------|----------------|----------|
| 100 | 0.25 | 12.7 | 92002643 |
| 100 | 0.4 | 12.7 | 92002645 |
| 125 | 0.45 | 12.7 | 92002644 |
| 125 | 0.8 | 12.7 | 92002646 |
| 150 | 0.45 | 12.7 | 92002769 |
| 150 | 0.6 | 12.7 | 92002770 |
| 203 | 0.8 | 12.7 | 92002647 |
| 150 | 1 | 12.7 | 92004159 |
| 150 | 1 | 20 | 92004998 |
| 200 | 1.5 | 20 | 92006583 |

| | CHARAKTERISTIKA/POUŽITÍ |
|-------|---|
| · · | · · jemnozrné pro universální použití a materiály s vysokou tvrdostí · · hrubozrné pro universální použití měkkých materiálů a vzorků zalitých v prskyřici |
| · · · | |
| · · | |
| · · · | |
| · · | |
| · · · | |
| · · | |
| · · · | |
| · · | |
| · · | |

■ DIAMANTOVÉ PRECIZNÍ DĚLÍČÍ KOTOUČE

| NÁZEV Ø / mm | TLOUŠŤKA / mm | VNITŘNÍ Ø / mm | OBJ. KÓD |
|--------------|---------------|----------------|----------|
| a 76 | 0.28 | 12.7 | 92002397 |
| b 76 | 0.28 | 12.7 | 92002398 |
| D 76 | 0.28 | 12.7 | 92002400 |
| a 102 | 0.3 | 12.7 | 92002401 |
| b 102 | 0.3 | 12.7 | 92002402 |
| D 102 | 0.3 | 12.7 | 92002404 |
| a 127 | 0.48 | 12.7 | 92002405 |
| b 127 | 0.48 | 12.7 | 92002406 |
| D 127 | 0.48 | 12.7 | 92002408 |
| a 152 | 0.5 | 12.7 | 92002409 |
| b 152 | 0.5 | 12.7 | 92002410 |
| D 152 | 0.5 | 12.7 | 92002412 |

» C 76/102/127/152 (Použití plasty, guma) na dotaz

| | POUŽITÍ |
|--|---|
| | pro universální použití sklo, keramika, horniny tvrdokovy |
| | pro universální použití sklo, keramika, horniny tvrdokovy |
| | pro universální použití sklo, keramika, horniny tvrdokovy |
| | pro universální použití sklo, keramika, horniny tvrdokovy |

■ PILOVÉ PRECIZNÍ DĚLÍČÍ KOTOUČE

| Ø / mm | TLOUŠŤKA / mm | VNITŘNÍ Ø / mm | OBJ. KÓD |
|--------|---------------|----------------|----------|
| 150 | 1.4 | 30 | 95009083 |

» včetně distančního kroužku

| | POUŽITÍ |
|--|---------|
| | plasty |



Pilové děličí kotouče

■ CBN PRECIZNÍ DĚLÍČÍ KOTOUČE

| Ø / mm | TLOUŠŤKA / mm | VNITŘNÍ Ø / mm | OBJ. KÓD |
|--------|---------------|----------------|----------|
| 76 | 0.9 | 12.7 | 92002442 |
| 102 | 0.5 | 12.7 | 92002443 |
| 127 | 0.5 | 12.7 | 92002444 |
| 153 | 0.65 | 12.7 | 92002445 |
| 178 | 0.9 | 12.7 | 92002446 |
| 200 | 0.5 | 12.7 | 92006419 |

» jiné rozměry na dotaz

| | POUŽITÍ |
|--|----------------------------------|
| | kompozity a houževnaté materiály |



■ KORUNDOVÉ DĚLÍČÍ KOTOUČE

| NÁZEV Ø / mm | TLOUŠŤKA mm | VNITŘNÍ Ø mm | POJIVO | OBJ. KÓD |
|-----------------|----------------|-----------------|------------|----------|
| A 229 | 0.8 | 32 | GUMA | 92002413 |
| B 229 | 1.6 | 32 | | 92002414 |
| C 235 | 1.5 | 32 | PRYSKYŘICE | 92001550 |
| D 235 | 1.5 | 32 | | 92001551 |
| E 235 | 1.5 | 32 | | 92001552 |
| F 230 | 1.5 | 32 | | 92002417 |
| H 225 | 1.5 | 32 | | 92004464 |
| | | | | |
| A 254 | 1 | 32 | GUMA | 92002599 |
| B 254 | 1.6 | 32 | | 92002600 |
| C 250 | 1.5 | 32 | PRYSKYŘICE | 92001554 |
| D 250 | 1.5 | 32 | | 92001555 |
| E 250 | 1.5 | 32 | | 92001556 |
| F250 | 1.5 | 32 | | 92002425 |
| H 250 | 1.5 | 32 | | 92004465 |
| I 250 | 1.6 | 32 | | 92006066 |
| | | | | |
| A 305 | 1 | 32 | GUMA | 92002441 |
| B 305 | 1.6 | 32 | | 92002434 |
| C 300 | 2 | 32 | PRYSKYŘICE | 92001558 |
| D 300 | 2 | 32 | | 92001559 |
| E 300 | 2 | 32 | | 92001560 |
| F 300 | 2 | 32 | | 92002426 |
| H 300 | 2 | 32 | | 92004431 |
| I 300 | 2 | 32 | | 92005863 |
| | | | | |
| A 356 | 1.6 | 32 | GUMA | 92002436 |
| B 356 | 2.4 | 32 | | 92002437 |
| C 350 | 2 | 32 | PRYSKYŘICE | 92001669 |
| D 350 | 2 | 32 | | 92001670 |
| E 350 | 2 | 32 | | 92001671 |
| F 350 | 2.5 | 32 | | 92002427 |
| H 350 | 2 | 32 | | 92004467 |
| I 350 | 2.5 | 32 | | 92005862 |

» větší rozměry naleznete na další straně

| | POUŽITÍ |
|--|---|
| | Univerzální kotouč, také pro niklové slitiny |
| | Nástrojové, tepelně zušlechtnuté a nerezové oceli |
| | Běžné oceli - tvrdé až velmi tvrdé |
| | Univerzální pro středně tvrdé materiály, zušlechtnuté oceli |
| | Měkké oceli, neželezné kovy, plasty |
| | Titan a jeho slitiny |
| | Povrchově kalené a středně tvrdé oceli |
| | |
| | Univerzální kotouč, také pro niklové slitiny |
| | Nástrojové, tepelně zušlechtnuté a nerezové oceli |
| | Běžné oceli - tvrdé až velmi tvrdé |
| | Univerzální pro středně tvrdé materiály, zušlechtnuté oceli |
| | Měkké oceli, neželezné kovy, plasty |
| | Titan a jeho slitiny |
| | Povrchově kalené a středně tvrdé oceli |
| | Konstrukční a legované oceli vytvrditelné a nevytvrditelné, šedá litina |
| | |
| | Univerzální kotouč, také pro niklové slitiny |
| | Nástrojové, tepelně zušlechtnuté a nerezové oceli |
| | Běžné oceli - tvrdé až velmi tvrdé |
| | Univerzální pro středně tvrdé materiály, zušlechtnuté oceli |
| | Měkké oceli, neželezné kovy, plasty |
| | Titan a jeho slitiny |
| | Povrchově kalené a středně tvrdé oceli |
| | Konstrukční a legované oceli vytvrditelné a nevytvrditelné, šedá litina |
| | |
| | Univerzální kotouč, také pro niklové slitiny |
| | Nástrojové, tepelně zušlechtnuté a nerezové oceli |
| | Běžné oceli - tvrdé až velmi tvrdé |
| | Univerzální pro středně tvrdé materiály, zušlechtnuté oceli |
| | Měkké oceli, neželezné kovy, plasty |
| | Titan a jeho slitiny |
| | Povrchově kalené a středně tvrdé oceli |
| | Konstrukční a legované oceli vytvrditelné a nevytvrditelné, šedá litina |



■ DĚLÍČÍ KOTOUČE

| NÁZEV Ø/mm | TLOUŠŤKA mm | VNITŘNÍ Ø mm | POJIVO | OBJ. KÓD |
|------------|-------------|--------------|------------|----------|
| A 406 | 1.6 | 32 | GUMA | 92002439 |
| B 406 | 2.4 | 32 | | 92002440 |
| C 400 | 3 | 32 | PRYSKYŘICE | 92001783 |
| D 400 | 3 | 32 | | 92001784 |
| E 400 | 3 | 32 | | 92001785 |
| F 400 | 3 | 32 | | 92002428 |
| H 400 | 3 | 32 | | 92004432 |
| I 400 | 3 | 32 | | 92008504 |
| A 500 | 2.4 | 32 | GUMA | 92008537 |
| B 500 | 3 | 32 | | 92008874 |
| C 500 | 4 | 32 | PRYSKYŘICE | 92005525 |
| D 500 | 4 | 32 | | 92005526 |
| H 500 | 3.5 | 32 | | 92008665 |
| I 500 | 3 | 32 | | 95000292 |
| A 600 | 4.3 | 40 | GUMA | 92004007 |
| C 600 | 4.5 | 32 | PRYSK. | 95002342 |

» jiné děličící kotouče s prům. 600 a 800 mm na dotaz

■ DIAMANTOVÉ DĚLÍČÍ KOTOUČE

| Ø/ mm | TLOUŠŤKA mm | VNITŘNÍ Ø mm | POJIVO | OBJ. KÓD |
|-------|-------------|--------------|--------|----------|
| 230 | 1.2 | 32 | METAL | 92002450 |
| 250 | 1.2 | 32 | RESIN | 92002451 |
| 250 | 1.2 | 32 | METAL | 92002452 |
| 300 | 1.6 | 32 | METAL | 92002453 |
| 300 | 1.6 | 32 | RESIN | 92002454 |
| 300 | 1.4 | 32 | METAL | 92004719 |

» jiné rozměry na dotaz

■ CBN DĚLÍČÍ KOTOUČE

| Ø/ mm | TLOUŠŤKA mm | VNITŘNÍ Ø mm | OBJ. KÓD |
|-------|-------------|--------------|----------|
| 250 | 1.3 | 32 | 92002456 |
| 300 | 1.6 | 32 | 92002457 |

» jiné rozměry na dotaz

■ DIAMANTOVÉ HRNCOVÉ KOTOUČE

Hrncový kotouč pro Brillant 265

| Ø/ mm | TLOUŠŤKA mm | HLOUBKA V mm | VNITŘNÍ Ø mm | POJIVO | OBJ. Kód | POUŽITÍ |
|-------|-------------|--------------|--------------|------------|----------|----------------------------|
| 100 | 8 | 35 | 12.7 | GALVANICKÉ | 92008573 | pro laminátové a PCB desky |
| 150 | 8 | 35 | 12.7 | | 92006607 | |

| POUŽITÍ |
|---|
| Univerzální kotouč, také pro niklové slitiny |
| Nástrojové, tepelně zušlechtěné a nerezové oceli |
| Běžné oceli - tvrdé až velmi tvrdé |
| Univerzální pro středně tvrdé materiály, zušlechtěné oceli |
| Měkké oceli, neželezné kovy, plasty |
| Titan a jeho slitiny |
| Povrchově kalené a středně tvrdé oceli |
| Konstrukční a legované oceli vytvrditelné a nevytvrditelné, šedá litina |
| Univerzální kotouč, také pro niklové slitiny |
| Nástrojové, tepelně zušlechtěné a nerezové oceli |
| Běžné oceli - tvrdé až velmi tvrdé |
| Univerzální pro středně tvrdé materiály, zušlechtěné oceli |
| Povrchově kalené a středně tvrdé oceli |
| Konstrukční a legované oceli vytvrditelné a nevytvrditelné, šedá litina |
| Univerzální kotouč, také pro niklové slitiny |
| Běžné oceli - tvrdé až velmi tvrdé |

| POUŽITÍ |
|---|
| keramika |
| tvrdokovy, materiály s vysokou tvrdostí |
| keramika |
| keramika |
| tvrdokovy, materiály s vysokou tvrdostí |
| kompozity |

| POUŽITÍ |
|-----------|
| tvrdokovy |





PŘÍSLUŠENSTVÍ PRO DĚLENÍ

■ CHLADÍCÍ KAPALINY

| NÁZEV | OBJ. KÓD |
|--|----------|
| Antikorozní chladící kapalina | 92001680 |
| Antikorozní chladící kapalina - bez obsahu bóru | 92001681 |

| NÁZEV | OBJ. KÓD |
|---|----------|
| Antikorozní chladící kapalina bez obsahu olejů a dusičnanů | 95007864 |

| POUŽITÍ |
|---|
| pro rozbrušování za mokra koncentrát(poměr 1:35) » ocel, šedá litina, neželezné kovy |
| pro rozbrušování za mokra koncentrát(3-5 %) » ocel, šedá litina, neželezné kovy |

| POUŽITÍ |
|---|
| pro rozbrušování za mokra koncentrát(poměr 1,5-3%) » plasty, GPR, CFk |

NEW

■ PŘÍSLUŠENSTVÍ DO CHLADÍCÍ KAPALINY

| NÁZEV | OBJ. KÓD | |
|--------------------------------|----------|----------|
| Inhibitor A3 1 kg | 92006504 | |
| Ferosept JC 1 L | 92008684 | |
| Ferosept 777 1 kg | 95006593 | |
| Činidlo proti pěnovosti | 200 ml | 92006503 |
| | 1 L | 92006503 |

| POUŽITÍ |
|---|
| aditivum pro tvrdé kovy, uhlíkové oceli, slitiny mědi » zabraňuje aktivaci kobaltu nebo chromu |
| přísada proti vzniku plísní a kvasinek |
| antibakteriální přísada » zabraňuje vzniku širokého spektra bakterií |
| Kapalina proti pěnovosti |

NEW

NEW

■ PŘÍSLUŠENSTVÍ PRO ÚDRŽBU CHLADÍCÍ KAPALINY

| NÁZEV | BALENÍ | OBJ. KÓD |
|-----------------------|--------|----------|
| Sada na údržbu | 1 KS | 95007866 |
| Feroclean CS 8 | 1 kg | 92006502 |

| POUŽITÍ |
|--|
| kufřík s čistící sadou, refraktometrem, testovacími proužky, kelímky pro odběr vzorky a rukavice |
| desinfekce pro čištění recykulačních jednotek před výměnou chladící kapaliny |

NEW

■ PŘÍSLUŠENSTVÍ PRO DĚLENÍ

| NÁZEV | BALENÍ | OBJ. KÓD |
|--------------------------------------|--------|----------|
| Antikorozní sprej čistící KSP | 400 ml | 95001749 |
| Anti-kondenzační sprej | 100 ml | 95008900 |
| Ostřící kámen | 1 ks | 92002460 |

| POUŽITÍ |
|--|
| plně syntetický ochranný olej proti korozi, bez silikonu |
| zabraňuje oknu zamlžení od vodních par |
| pro diamantové a CBN kotouče, hrncové kotouče |

NEW





FILTRAČNÍ FLEECE PRO PÁSOVÉ FILTRAČNÍ SYSTÉMY

| NÁZEV | DÉLKA/m | ŠÍŘKA/mm | FILTER | OBJ. KÓD |
|----------------------|---------|----------|--------|----------|
| filter fleece | 100 | 450 | 100 µm | 92008745 |
| filter fleece | 100 | 450 | 150 µm | 92008744 |
| filter fleece | 100 | 710 | 150 µm | 92008780 |
| filter fleece | 100 | 420 | 150 µm | 95001696 |

| POUŽITÍ |
|-------------|
| pro BFA 165 |
| pro BFA 325 |
| pro BFA 285 |
| pro BFA 100 |

Další velikosti na dotaz

FILTRAČNÍ FLEECE PRO RECIRKULAČNÍ SYSTÉMY

| NÁZEV | DÉLKA/mm | ŠÍŘE/mm | OBJ. KÓD |
|----------------------|----------|---------|----------|
| filter fleece | 940 | 720 | 95007753 |
| | 724 | 720 | 95007761 |

| POUŽITÍ |
|-------------------|
| pro Brillant 2000 |
| pro Brillant 285 |



FILTRAČNÍ PYTLE

| NÁZEV | VEL/mm | MATERIÁL | OBJ. KÓD |
|------------------------|----------------|-----------------|----------|
| filtrační pytle | 490x290x190 mm | plátno a fleece | 92008739 |
| | 290x150x190 mm | | 92008741 |
| | 250x200x155 mm | | 95007759 |
| | 290x150x190 mm | fleece | 92005993 |
| | 250x200x155 mm | fleece | 95007760 |

| POUŽITÍ |
|----------------------------------|
| pro Brillant 255/265/270/275/280 |
| pro UKE 45 L* |
| pro UKE 45 L** |
| pro settling tank* |
| pro settling tank** |



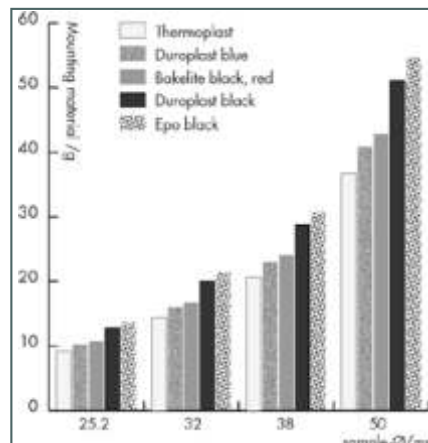
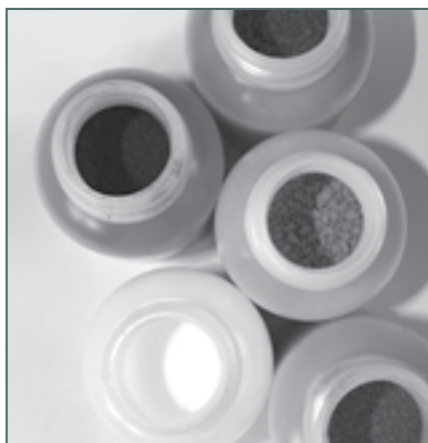
» * pro stroje vyrobené do roku 2012

» ** pro stroje vyrobené od roku 2013



ZAPÉKÁNÍ ZA TEPLA

MATERIÁLY PRO ZAPÉKÁNÍ ZA TEPLA



materiály pro zapékání za tepla



množství zapékacího materiálu pro vzorek v. 20 mm

| NÁZEV | OBJ. KÓD |
|------------------------|----------|
| bakelit černý | 92001431 |
| bakelite red | 92001437 |
| Epo black | 92001440 |
| Duroplast modrý | 92001667 |
| Duroplast černý | 92001801 |
| Thermoplast | 92001443 |

| POUŽITÍ |
|---|
| fenolová pryskyřice pro universální použití » středně tvrdý » obsahuje dřevěný prášek » Tip ! Vhodný i jako plnicí materiál |
| epoxidová pryskyřice s výbornou přilnavostí » velmi vysoká tvrdost » vysoký obsah skleněného a minerálního plniva |
| diftalátová pryskyřice pro vzorky bez mezer » universální použití a pro broušení s kamenem » vysoká tvrdost » obsahuje skleněné plnivo |
| fenolová pryskyřice pro SEM- nebo elektrolytické leštění » střední tvrdost » elektricky vodivá, obsahuje grafit |
| akrylátová pryskyřice pro průhledné vzorky » ideální pro cílené odbrušování » střední tvrdost |

Jednotkové množství 1 kg (množství napište do objednávky)

| NÁZEV | BALENÍ 1 KG | BALENÍ 3 KG | BALENÍ 4 KG | BALENÍ 5 KG |
|-------------------------|-------------|-------------|-------------|-------------|
| bakelite černý | X | X | — | X |
| bakelite červený | X | X | — | X |
| Epo černý | X | — | — | X |
| Duroplast modrý | X | — | X | — |
| Duroplast černý | X | — | — | X |
| Thermoplast | X | X | — | X |

» šedě označené hmoty jsou vhodné pro dávkovací systém



Dávkovací systém

ZALÉVÁNÍ ZA STUDENA



■ ZALÉVÁNÍ ZA STUDENA

| NÁZEV/VEL. | OBJ. KÓD |
|-------------------------|----------|
| Technovit 4000 set | |
| 750 g / 500 ml / 250 ml | 92001683 |
| 1.5 kg / 1L / 500 ml | 92001684 |

| POUŽITÍ |
|--|
| 3-složkový system » prášek + sirup 1 + sirup 2 (3:2:1 [váhově-%]) » poloprůhledný, bílý » ⌚ cca. 12 min |

| Technovit 4002 IQ | | |
|-------------------|--------|----------|
| tvrdidlo | 500 ml | 95007572 |
| | 1 L | 95007573 |
| | 5 L | 95007574 |
| prášek | 1,3 kg | 95007576 |
| | 13 kg | 95007577 |
| prášek | 1,3 kg | 95007578 |
| | 13 kg | 95007579 |

| POUŽITÍ |
|--|
| 2-složkový system » prášek + tvrdidlo (5 : 4 [váhově.-%]) |
| » ⌚ cca. 12 - 17min |
| » ⌚ cca. 9- 15 min |

NEW

| Technovit 4004 | | |
|----------------|--------|----------|
| prášek | 1 kg | 92001688 |
| | 2 kg | 92001689 |
| tvrdidlo | 500 ml | 92001691 |
| | 1 L | 92001692 |

| POUŽITÍ |
|---|
| 2-složkový system » prášek + tvrdidlo (2:1 [váhově.-%]) » průhledný (bez bublin při zalévání v tlakovém hrnci) » ⌚ cca. 12 min |

| Technovit 4071 | | |
|----------------|--------|----------|
| prášek | 1 kg | 92001695 |
| | 2 kg | 92001696 |
| tvrdidlo | 500 ml | 92001698 |
| | 1 L | 92001699 |

| POUŽITÍ |
|--|
| 2-složkový system » prášek + tvrdidlo (2:1 [váhově.-%]) » zelený - průhledný » ⌚ cca. 5 min |

⌚ doba tuhnutí

■ ZALÉVÁNÍ PŘETLAKEM



| NÁZEV | OBJ. KÓD | POUŽITÍ |
|---|----------|--|
| přetlakový hrnc BxWxH 340x340x255 mm | 92002281 | přetlaková komora pro zalévání transparentních vzorků bez bublin. » Pro hmoty: Technovit 4004, KEM 20 » vyžaduje stlačený vzduch |

ZALÉVÁNÍ ZA STUDENA

■ METAKRYLÁTOVÉ ZALÉVACÍ HMOTY

| NÁZEV | BAL | OBJ. KÓD |
|-----------------|--------|----------|
| KEM 20 | | |
| prášek | 1 kg | 92002467 |
| | 5 kg | 92002469 |
| | 10 kg | 92002468 |
| tvrdidlo | 500 ml | 92002470 |
| | 1 L | 92002471 |
| | 2.5 L | 92002472 |

| | | |
|-----------------|--------|----------|
| KEM 30 | | |
| prášek | 1 kg | 92004080 |
| | 5 kg | 92004082 |
| tvrdidlo | 500 ml | 92004081 |
| | 1 L | 92004083 |
| | 2.5 L | 92002540 |

| | | |
|-----------------|--------|----------|
| KEM 35 | | |
| prášek | 1 kg | 92002473 |
| | 5 kg | 92002474 |
| | 10 kg | 92002512 |
| tvrdidlo | 500 ml | 92002475 |
| | 1 L | 92002476 |
| | 2.5 L | 92002477 |

🕒 doba tuhnutí

| POUŽITÍ |
|---|
| 2-složkový systém » prášek + tvrdidlo (2:1 [váhově.-%]) » průhledný (bez bublin při zalévání v tlakovém hrnci) » 🕒 cca. 12 min |

| |
|--|
| 2-složkový systém » prášek + tvrdidlo (2:1 [váhově.-%]) » zelený - průhledný » 🕒 cca. 5 min |
|--|

| |
|---|
| 2-složkový systém » prášek + tvrdidlo (2:1 [váhově.-%]) » světle zelený, poloprůhledný, velmi nízká smrštitost » 🕒 cca. 12 min |
|---|

ZALÉVÁNÍ ZA STUDENA



■ EPOXIDOVÉ HMOTY PRO ZALÉVÁNÍ ZA STUDENA

| NÁZEV | UNIT | OBJ. KÓD |
|-------------------|--------|----------|
| KEM 90 | | |
| pryskyřice | 500 ml | 92002484 |
| tvrdidlo | 250 ml | 92002485 |

🕒 doba tuhnutí

| CHARACTERISTICS /APPLICATION |
|--|
| 2-složkový systém » pryskyřice + tvrdidlo (2:1 [váhově.-%]) » čirý, průhledný, pro vakuovou impregnaci a porézní vzorky » 🕒 cca. 16 - 24 hod. |

■ SADA PRO VAKUOVOU IMPREGNACI



| NÁZEV | OBJ. KÓD | POUŽITÍ |
|-------------------------------------|----------|--|
| sada pro vakuovou impregnaci | Z6510000 | vakuová komora s jednosměrným ventilem, hadičkou, kompresorem, manometrem. » pro zalévání vzorků ve vakuu |

■ ZAŘÍZENÍ PRO VAKUOVOU IMPREGNACI



| NÁZEV/SPECIFIKACE | OBJ. KÓD | POUŽITÍ | |
|---|----------------|--|---------------------|
| zařízení pro vakuovou impregnaci | M6500001 | » Obsahuje vakuovou komoru s mechanickým dávkováním a vakuovou pumpou » rotační disk pro 8 silikonových formiček Ø 50 mm nebo 9 PTFE-formiček Ø 40 mm » obsahuje. 10 kelímků » včetně vakuové pumpy | |
| vákuum | | | 0.8 bar |
| napájení | | | 230 V/50Hz (1/N/PE) |
| výkon | | | 60 W |
| rozměry. šxVx H | 330x270x300 mm | | |

» 110V/60 Hz na dotaz



■ ZALÉVACÍ FORMIČKY



Silikonové zalévací formičky

| NÁZEV/ROZMĚRY | OBJ. KÓD |
|--|----------|
| Silikonové kulaté formičky | |
| Ø 25 / H 23 mm | 92002511 |
| Ø 30 / H 25 mm | 92002504 |
| Ø 32 / H 25 mm | 92002505 |
| Ø 38 / H 25 mm | 92002506 |
| Ø 40 / H 30 mm | 92005567 |
| Ø 50 / H 30 mm | 92005568 |
| Silikonové obdélníkové formičky | |
| 55 x 30 / H 22 mm | 92002509 |
| 70 x 40 / H 22 mm | 92002510 |

| | |
|--|----------|
| Polypropylenové kulaté formičky | |
| Ø 25 / H 27 mm | 92001719 |
| Ø 30 / H 27 mm | 92001710 |
| Ø 40 / H 27 mm | 92001711 |

» jiné rozměry na dotaz

| CHARACTERISTICS /APPLICATION |
|--|
| <ul style="list-style-type: none"> » na více použití » nevhodné pro ultrafialové vytvrzování |

| |
|--|
| <ul style="list-style-type: none"> » na více použití » s odnímatelným dnem |
|--|



PTFE formičky

| NÁZEV/ROZMĚRY | OBJ. KÓD |
|-------------------------|----------|
| PTFE kulaté | |
| Ø 25 / H 23 mm | 92002513 |
| Ø 30 / H 25 mm | 92002514 |
| Ø 32 / H 25 mm | 92002515 |
| Ø 38 / H 25 mm | 92002516 |
| Ø 40 / H 30 mm | 92002517 |
| Ø 50 / H 30 mm | 92002518 |
| Ø 70 / H 30 mm | 92002519 |
| PTFE obdélníkové | |
| 65 x 35 / H 30 mm | 92002520 |
| 85 x 45 / H 30 mm | 92002521 |

» jiné rozměry na dotaz

| CHARACTERISTICS /APPLICATION |
|--|
| <ul style="list-style-type: none"> » na více použití » nevhodné pro ultrafialové vytvrzování a epoxidové pryskyřice » s odnímatelným dnem |

PŘÍSLUŠENSTVÍ PRO ZALÉVÁNÍ



■ PŘÍSLUŠENSTVÍ PRO ZALÉVÁNÍ ZA STUDENA



Měděný kartáč



Kelímky pro vícenásobné použití



Trychtýře a lžičky



Ocelové a plastové svorky

■ PŘÍSLUŠENSTVÍ PRO ZAPÉKÁNÍ ZA TEPLA

| NÁZEV | BAL | OBJ. KÓD |
|-------------------------|---------|----------|
| silikonová pasta | 100 g | 92002660 |
| silikonový sprej | 200 ml | 92002661 |
| měděný kartáč | 1 piece | 92004441 |

| POUŽITÍ |
|------------------------------|
| zabraňuje přilepení vzorku |
| zabraňuje přilepení vzorku |
| pro čištění zapékacího válce |

■ PŘÍSLUŠENSTVÍ PRO ZALÉVÁNÍ ZA STUDENA

| NáZEÁ | BAL | OBJ. KÓD |
|---|--------|----------|
| jednorázové kelímky | 10 ks | 92001715 |
| silikonové kelímky na více použití | 1 ks | 92004360 |
| dřevěné míchací špachtle | 100 ks | 92001717 |

| plastové zalévací svorky Ø 30 mm | | |
|---|--------|----------|
| drážka 1 mm | 100 ks | 92002623 |
| drážka 2 mm | 100 ks | 92002625 |
| drážka 3 mm | 100 ks | 92002624 |

■ PŘÍSLUŠENSTVÍ PRO ZALÉVÁNÍ ZA STUDENA A ZA TEPLA

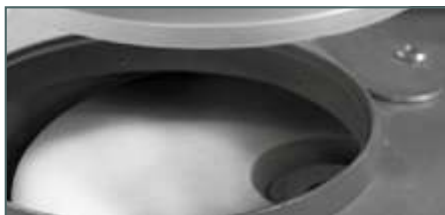
| NÁZEV | BAL | OBJ. KÓD |
|--------------------------------|----------|----------|
| trychtýř | 1 ks | 92002658 |
| plast. láhev s uzávěrem | cca. 1 L | 92002715 |
| ochranný lak | 300 ml | 92004428 |
| úhelník | 100 ks | 92002657 |
| dávkovací lžice | 10 ks | 92001716 |
| nerezová svorka | 100 ks | 92002662 |
| plastová svorka | 100 ks | 92002663 |

| CHARACTERISTICS /APPLICATION |
|---|
| pro zapékání za tepla |
| pro zapékací pryskyřice |
| sprej |
| pro leštění pod úhlem, např. tenké vrstvy |
| pro dávkování |
| pro ustavení tenkých vzorků ve formičce |
| pro ustavení tenkých vzorků ve formičce |



BROUŠENÍ

BRUSNÉ KAMENY PRO BRUSKU SAPHIR 375



Brusný kámen pro brusku SystemLab

| NÁZEV | TLOUŠŤKA / mm | UPÍNAČÍ Ø / mm | GRAIN FEPA-STANDARD | Ø / mm | VNITRNÍ Ø / mm | OBJ. KÓD |
|------------------------------------|---------------|----------------|---------------------|--------|----------------|----------|
| SIC brusný kámen | 30 mm | 40 mm | 80 | 350 | 90 | 95002223 |
| bílý korundový brusný kámen | 30 mm | 40 mm | 100 | 350 | 90 | 95000180 |
| | | | 150 | 350 | 90 | 95000210 |
| | | | 180 | 350 | 90 | 95002034 |

| APPLICATION |
|---|
| pro sintrované materiály (nízkolegované a nelegované), litina, slitiny Al a CU |
| pro nástrojové oceli (zušlechtěné, nezušlechtěné) nerez oceli, oceli, šedá litina |

| NáZEV | OBJ. Kód | APPLICATION |
|-------------------------------------|----------|-----------------------------|
| vícehrotý orovnávací diamant | 92008759 | pro ostření brusného kamene |

■ DIAMANTOVÉ BRUSNÉ FÓLIE S KOVOVOU MATRICÍ

| Ø/mm | ZRNITOST / μm | OBJ. KÓD |
|------|---------------|----------|
| 200 | 20 | 92002289 |
| | 40 | 92002292 |
| | 74 | 92002293 |
| | 125 | 92002294 |
| 250 | 20 | 92002301 |
| | 40 | 92002299 |
| | 74 | 92002298 |
| | 125 | 92002297 |
| | 250 | 92002296 |
| 300 | 20 | 92002308 |
| | 40 | 92002306 |
| | 74 | 92002305 |
| | 125 | 92002304 |
| | 250 | 92002303 |

| POUŽITÍ |
|--|
|  |
| <ul style="list-style-type: none"> » samolepící » pro hrubé a jemné broušení vzorků s vysokou tvrdostí » velmi dlouhá životnost |

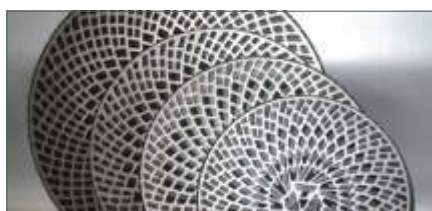
■ ZIRKON-KORUND BRUSNÉ PAPIRY

| Ø/ mm | ZRNITOST FEPASTANDARD | OBJ. KÓD |
|-------|-----------------------|----------|
| 200 | 60 | 92002374 |
| | 120 | 92002375 |
| | 180 | 92002376 |
| 250 | 60 | 92002382 |
| | 120 | 92002383 |
| | 180 | 92002384 |
| 300 | 60 | 92002386 |
| | 120 | 92002387 |
| | 180 | 92002388 |

| CHARACTERISTICS /APPLICATION |
|--|
| <ul style="list-style-type: none"> » samolepící » pro hrubé broušení vzorků s extra velkou plochou » vysoká míra odbušování » dlouhá životnost |



■ GALAXY BRUSNÉ DISKY




Galaxy brusné disky



čištění kartáčem

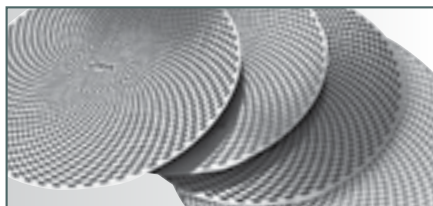
| Ø/ mm | NÁZEV | UPÍNÁNÍ | OBJ. KÓD | POUŽITÍ |
|-------|------------|------------|----------|--|
| 250 | Galaxy 30 | SAMOLEPÍCÍ | 92008538 | <p>Spirálovitý vzor a kovová matrice vytváří velmi účinný brusný povrch. Vyniká vysokou rovinností broušení i vzorků obsahující různé tvrdosti. Speciální povlak garantuje konstantní kvalitu broušení, vysoký výkon a dlouhou životnost.</p> <p>Ve srovnání s běžnými disky významně zkracuje čas broušení.</p> <p>Použijte disk Galaxy 120 pro hrubé broušení a odstranění hrubého povrchu ve velmi krátkém čase.</p> <p>Pro normální broušení, je vhodný disk Galaxy 30. Obsahuje ostřící kámen a kartáček na čištění</p> |
| | | MAGNETICKÝ | 92008542 | |
| | Galaxy 120 | SAMOLEPÍCÍ | 92008539 | |
| | | MAGNETICKÝ | 92008543 | |
| 300 | Galaxy 30 | SAMOLEPÍCÍ | 92008540 | |
| | | MAGNETICKÝ | 92008544 | |
| | Galaxy120 | SAMOLEPÍCÍ | 92008541 | |
| | | MAGNETICKÝ | 92008545 | |

■ TABULKA BROUŠENÍ A LEŠTĚNÍ S DISKEM GALAXY

| POVRCH | GALAXY 120 | GALAXY 30 | LEŠTÍCÍ PLÁTNO ALPHA | LEŠTÍCÍ PLÁTNO GAMMA | LEŠTÍCÍ PLÁTNO ETA | LEŠTÍCÍ PLÁTNO OMEGA | POUŽITÍ |
|------------------------|------------|-----------|----------------------|----------------------|---------------------|----------------------|--|
| aditivum | voda | voda | diamant. susp. 9 µm | diamant. susp. 3 µm | diamant. susp. 1 µm | Eposal | <p>Všechny parametry se vztahují k následujícímu nastavení:</p> <p>otáčky pracovního disku: 150 rpm</p> <p>otáčky unášecí hlavy: 125 rpm</p> <p>sousledný pohyb/ centrální přítlak</p>  |
| šedá litina (GGG) | | | | | | | |
| čas | – | 1 min | 5 min | – | – | 1.5 min | |
| přítlak | – | 75 N | 175 N | – | – | 125 N | |
| uhlíková ocel e.g. C60 | | | | | | | |
| čas | – | 1 min | 5 min | – | – | 1.5 min | |
| přítlak | – | 125 N | 175 N | – | – | 125 N | |
| tvrdokov | | | | | | | |
| čas | – | 1 min | 5 min | 5 min | – | – | |
| přítlak | – | 150 N | 175 N | 125 N | – | – | |
| keramika | | | | | | | |
| čas | – | 2 min | 5 min | 5 min | 3 min | – | |
| přítlak | – | 150 N | 175 N | 125 N | 125 N | – | |
| nástrojová ocel hss | | | | | | | |
| čas | 1 min | 1 min | 5 min | – | – | 1.5 min | |
| přítlak | 150 N | 150 N | 175 N | – | – | 125 N | |



■ GALAXY BRUSNÉ A LĚŠTÍCÍ DISKY



Broušení



ATM Galaxy-System se skládá s 6ti brusných disků.

Každý jednotlivý krok broušení je harmonizovaný.

Galaxy-System je vhodný pro broušení a leštění různých druhů materiálů.

Je vhodný pro manuální, poloautomatickou a automatickou přípravu, nebo pro práci v ATM Systemautomatu.

| Ø/ mm | NÁZEV/ ZRNITOST | UPÍNÁNÍ | OBJ. KÓD |
|-------|----------------------------|------------|----------|
| 200 | galaxy červený/ 100 | SAMOLEPÍCÍ | 95005521 |
| | galaxy zelený /320 | | 95005522 |
| | galaxy modrý / 600 | MAGNETICKÝ | 95005523 |
| | galaxy žlutý /1200 | | 95005524 |
| 250 | galaxy červený/ 100 | SAMOLEPÍCÍ | 95004310 |
| | galaxy zelený /320 | | 95004311 |
| | galaxy modrý / 600 | MAGNETICKÝ | 95004312 |
| | galaxy žlutý /1200 | | 95004313 |
| 300 | galaxy červený/ 100 | SAMOLEPÍCÍ | 95004314 |
| | galaxy zelený /320 | | 95004315 |
| | galaxy modrý / 600 | MAGNETICKÝ | 95004316 |
| | galaxy žlutý /1200 | | 95004317 |

POUŽITÍ

- » významně zkracuje čas broušení v porovnání s běžnými brusnými papíry a pod.
- » hrubé broušení: červená
- » broušení: zelená/modrá
- » jemné broušení: žlutá

■ TABULKA ZRNITOSTI DISKŮ GALAXY

| µm | 125 | | | 46 | | 26 | | | 15 | |
|--------|---------|-----|-----|--------|------|-------|-----|------|-------|------|
| FEPA | 80 | 120 | 180 | 240 | 320 | 400 | 500 | 600 | 800 | 1000 |
| Galaxy | ČERVENÝ | | | ZELENÝ | | MODRÝ | | | ŽLUTÝ | |
| | 120 | | 30 | | | | | | | |
| Ra* µm | 1 | | 0.3 | | 0.07 | | | 0.05 | | |

* přibližná dosažitelná drsnost povrchu při broušení pod vodou



■ SIC BRUSNÉ FÓLIE

| Ø/ mm | ZRNITOST FEPA-STANDARD | OBJ. KÓD |
|-------|---------------------------|----------|
| 200 | 120 | 92008594 |
| | 320 | 92008592 |
| | 600 | 92008591 |
| | 1200 | 92008596 |
| 250 | 120 | 92008557 |
| | 240 | 95000899 |
| | 320 | 92006305 |
| | 600 | 92006304 |
| | 800 | 95000900 |
| | 1200 | 92008559 |
| 300 | 120 | 92008561 |
| | 240 | 95000902 |
| | 320 | 92006303 |
| | 600 | 92006302 |
| | 800 | 95000903 |
| | 1200 | 92008562 |

» jiné rozměry (e.g. Ø 230 mm) a zrnitost na dotaz

| POUŽITÍ |
|---|
| <ul style="list-style-type: none"> » vysoká rovinnost broušení » optimální použití se samolepícím diskem » snadná manipulace bez upevňovací obruče |

■ SAMOLEPÍCÍ DISKY OBOUSTRANNÉ



| Ø/ mm | OBJ. KÓD | POUŽITÍ |
|-------|----------|---|
| 200 | 95003781 | <ul style="list-style-type: none"> » samolepící na obou stranách, pro vícenásobné použití » vhodný pro všechny unášecí disky(hliníkové, mege netické) » bez lepidla, nezanechává zbytky lepidla |
| 250 | 95003607 | |
| 300 | 95003608 | |



» před použitím odstraňte ochrannou fólii.

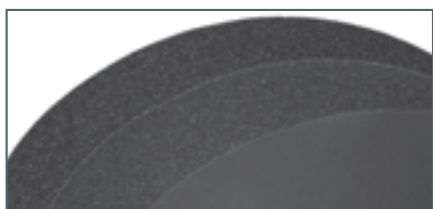
■ KORUNDOVÉ BRUSNÉ FÓLIE MODRÉ

| Ø/ mm | ZRNITOST FEPA-STANDARD | OBJ. KóD | CHARACTERISTICS APPLICATION |
|-------|---------------------------|----------|---|
| 250 | 800 | 95002903 | » vhodné pro systém automat » velmi vysoká odolnost » speciálně vhodné pro přípravu hliníku |
| | 2500 | 95003680 | |
| 300 | 120 | 92008672 | |
| | 240 | 92008673 | |
| | 400 | 92008674 | |
| | 600 | 92008675 | |
| | 800 | 95003258 | |
| | 1200 | 92008676 | |
| | 2500 | 95003259 | |

» dodací lhůta na dotaz

» jiné zrnitosti Ø 250 mm na dotaz

■ SIC BRUSNÉ PAPIŘY



Hrubé broušení

| Ø/mm | ZRNITOST FEPA-STANDARD | OBJ. KóD |
|------|---------------------------|----------|
| 200 | 60 | 92001810 |
| | 80 | 92001811 |
| | 120 | 92001812 |
| | 180 | 92001813 |
| | 240 | 92001814 |
| | 320 | 92001815 |
| | 400 | 92001816 |
| | 500 | 92001817 |
| | 600 | 92001818 |
| | 800 | 92001819 |
| | 1000 | 92001820 |
| | 1200 | 92001821 |
| | 2400 | 92002634 |
| | 2500 | 92004557 |
| | 4000 | 92002640 |

» bez samolepící vrstvy

» samolepící papíry na dotazu (minimum objednávka 500 ks)

» větší průměry na další straně



■ SIC BRUSNÉ PAPIRY

| Ø/mm | ZRNITOST FEPA-STANDARD | OBJ. KÓD |
|------|---------------------------|----------|
| 250 | 60 | 92001580 |
| | 80 | 92001581 |
| | 120 | 92001582 |
| | 180 | 92001583 |
| | 240 | 92002369 |
| | 320 | 92001585 |
| | 400 | 92001586 |
| | 500 | 92001587 |
| | 600 | 92001588 |
| | 800 | 92001589 |
| | 1000 | 92001590 |
| | 1200 | 92001591 |
| | 2400 | 92002636 |
| | 2500 | 92004559 |
| | 4000 | 92001592 |
| 300 | 60 | 92001593 |
| | 80 | 92001594 |
| | 120 | 92001595 |
| | 180 | 92001596 |
| | 240 | 92001597 |
| | 320 | 92001598 |
| | 400 | 92001599 |
| | 500 | 92001600 |
| | 600 | 92001601 |
| | 800 | 92001602 |
| | 1000 | 92001603 |
| | 1200 | 92001604 |
| | 2400 | 92002637 |
| | 2500 | 92004560 |
| | 4000 | 92002154 |

» bez samolepící vrstvy

» samolepící papíry na dotazu (minimum objednávka 500 ks)

» větší průměry na další straně

■ OBOUSTRANNÉ LEPÍCÍ FÓLIE

| Ø/ mm | OBJ. KÓD |
|-------|----------|
| 200 | 92002522 |
| 250 | 92002524 |
| 300 | 92002525 |

| POUŽITÍ |
|-------------------|
| pro brusné papíry |

■ BRUSNÉ PAPIŘY PRO PŘENOSNOU BRUSKU SAPHIR 300

| NÁZEV Ø/ mm | ZRNITOST FEPA- STANDARD | OBJ. KóD |
|----------------|-------------------------------|----------|
| korund 30 | 60 | 92004285 |
| | 180 | 92004286 |
| | 240 | 92004288 |
| | 320 | 92004287 |
| SiC 30 | 400 | 92004498 |
| | 600 | 92004499 |
| | 1000 | 92004631 |

| POUŽITÍ |
|----------------------------|
| s velcro upínacím systémem |
| samolepící |

» všechna leštící plátna jsou také v rozměru Ø 30 mm

■ BRUSNÉ PÁSY



Brusné pásy

| NÁZEV | ROZMĚR/mm | ZRNITOST FEPA- STANDARD | OBJ. KÓD |
|--------|-----------|-------------------------------|----------|
| Korund | 100 x 920 | 80 | 92002528 |
| | | 120 | 92002529 |
| | | 180 | 92002530 |
| | | 240 | 92002531 |
| | | 320 | 92004505 |
| | 100 x 915 | 80 | 92002953 |
| | | 120 | 92002954 |
| SiC | 100 x 915 | 80 | 92002664 |
| | | 120 | 92002665 |
| | | 180 | 92002666 |
| | | 240 | 92002667 |
| | | 320 | 92004613 |
| | | 400 | 92002394 |
| | 120 x 915 | 80 | 92002668 |
| | | 120 | 92002669 |

| CHARAKTERISTIKA |
|-----------------|
| voděodolné |

| |
|------------|
| voděodolné |
|------------|

BROUŠENÍ

■ DIAMANTOVÉ SUSPENZE MONOKRYSTALICKÉ



BAREVNÉ OZNAČENÍ

Modrá 1 μm
Zeléná 3 μm
Žlutá 6 μm
Červená 9 μm



PŘÍPRAVA BEZ VODY

Diamantové suspenze mono a polykrystalické na bázi alkoholu nebo oleje na dotaz.



| BALENÍ | ZRNITOST / μm | OBJ. KÓD |
|---------|--------------------------|----------|
| 250 ml | 1 | 92002346 |
| | 3 | 92002347 |
| | 6 | 92002348 |
| | 9 | 92002349 |
| 400 ml | 1 | 92001725 |
| | 3 | 92001727 |
| | 6 | 92001728 |
| | 9 | 92001733 |
| 1000 ml | 1 | 92004791 |
| | 3 | 92004792 |
| | 6 | 92004793 |
| | 9 | 92004794 |
| 2500 ml | 1 | 95002755 |
| | 3 | 95002756 |
| | 6 | 95002757 |
| | 9 | 95002758 |

» ostatní zrnitosti na dotaz

| CHARAKTERISTIKA |
|---|
| <ul style="list-style-type: none">» vodní báze (ekologicky šetrné)» velmi úzká tolerance zrnitosti» vysoká koncentrace diamantu» vysoký úběr |

■ DIAMANTOVÉ SUSPENZE POLYKRystalické

| BALENÍ | ZRNITOST / μm | OBJ. KóD |
|---------|--------------------------|----------|
| 250 ml | 1 | 92002353 |
| | 3 | 92002354 |
| | 6 | 92002355 |
| | 9 | 92002356 |
| 400 ml | 1 | 92002592 |
| | 3 | 92002593 |
| | 6 | 92002594 |
| | 9 | 92002595 |
| 1000 ml | 1 | 92004798 |
| | 3 | 92004799 |
| | 6 | 92004800 |
| | 9 | 92004801 |
| 2500 ml | 1 | 95002761 |
| | 3 | 95002762 |
| | 6 | 95002763 |
| | 9 | 95002764 |

» ostatní zrnitosti na dotaz

| CHARAKTERISTIKA |
|---|
| <ul style="list-style-type: none">» vodní báze (ekologicky šetrné)» velmi úzká tolerance zrnitosti» vysoká koncentrace diamantu» vysoký úběr |



■ DIAMANTOVÉ LUBRIKANTY

| NÁZEV | OBJ. KÓD | BALENÍ | CHARAKTERISTIKA |
|--|----------|---------------|-----------------------------------|
| diamantové lubrikanty vodní báze | 92005509 | 1 L LAHEV | vodní báze (ekologicky šetrná) |
| | | 5 L kanystr | |
| diamantové lubrikanty alkoholová báze | 95000911 | 2,5 L kanystr | alkoholová báze |

PŘÍPRAVA BEZ VODY 

Diamantové suspenze mono a polykrystalické na bázi alkoholu nebo oleje na dotaz.

■ DIAMANTOVÉ SPREJE

| NÁZEV BAL | ZRNITOST / μm | OBJ. KÓD |
|--|--------------------------|----------|
| diamantový sprej polykrystalický 150 ml | 1 | 95005380 |
| | 3 | 95005381 |
| | 6 | 95005382 |
| | 9 | 95005383 |

CHARAKTERISTIKA

- » bez CFC
- » velmi úzká tolerance zrnitosti
- » vysoká koncentrace diamantu
- » vysoký úběr

■ DIAMANTOVÉ PASTY

| NÁZEV BAL | ZRNITOST / μm | OBJ. KÓD |
|--|--------------------------|----------|
| diamantová pasta monokrystalická 10 g stříkačka | 1 | 92002333 |
| | 3 | 92002316 |
| | 6 | 92002335 |
| | 9 | 92002336 |
| diamantová pasta polycrystalická 10 g stříkačka | 1 | 92002340 |
| | 3 | 92002341 |
| | 6 | 92002342 |
| | 9 | 92002343 |

CHARAKTERISTIKA

- » velmi úzká tolerance zrnitosti
- » vysoká koncentrace diamantu
- » vysoký úběr

» 15 μm na dotaz

■ OXID HLINITÝ/KORUND

| NÁZEV | ZRNITOST / μm | OBJ. KÓD | BAL |
|-----------|--------------------------|----------|-----|
| alumina 1 | 0.6 | 92002532 | 1 L |
| alumina 2 | 0.3 | 92002533 | 1 L |
| alumina 3 | 1 | 92004950 | 1 L |

CHARAKTERISTIKA

koncentrát pro mísení s vodou

■ SUSPENZE PRO FINÁLNÍ LEŠTĚNÍ

| NÁZEV | ZRNITOST / μm | OBJ. KÓD | BAL |
|---------------------|--------------------------|----------|------|
| Eposal | 0.06 | 92002534 | 1 L |
| Eposil F | 0.1 | 92002536 | 1 L |
| Eposil M | 0.06 | 92002541 | 1 kg |
| Eposil M11 | 0.06 | 95001206 | 1 kg |
| NEW Etosil E | 0.06 | 95005033 | 1kg |

CHARAKTERISTIKA

- finální leštění (Al_2O_3)
» nekrytalizuje
- koloidní křemík
» pro finální chemomechanické leštění, lze mísit s leptadly
- koloidní křemík
» pro titan, zinek, nikl a slitiny
- leštící suspenze bez obsahu vody
» pro hořčík, cín


















LEŠTÍCÍ PLÁTNA



| NÁZEV | Ø/ mm | OBJ. KÓD | UPÍNÁNÍ |
|--------------|-------|----------|------------|
| A alpha | 200 | 92002555 | SAMOLEPÍCÍ |
| | 250 | 92002564 | |
| | 300 | 92002573 | |
| | 200 | 95001469 | MAGNETICKÉ |
| | 250 | 95001470 | |
| | 300 | 95001471 | |
| B beta | 200 | 92005678 | SAMOLEPÍCÍ |
| | 250 | 92005679 | |
| | 300 | 92005680 | |
| | 200 | 92008798 | MAGNETICKÉ |
| | 250 | 92008799 | |
| | 300 | 92008800 | |
| Γ Gamma | 200 | 92002558 | SAMOLEPÍCÍ |
| | 250 | 92002567 | |
| | 300 | 92002576 | |
| Σ sigma | 200 | 92008810 | SAMOLEPÍCÍ |
| | 250 | 92008811 | |
| | 300 | 92008812 | |
| | 200 | 92008813 | MAGNETICKÉ |
| | 250 | 92008814 | |
| | 300 | 92008815 | |
| Δ Delta | 200 | 92008801 | SAMOLEPÍCÍ |
| | 250 | 92008802 | |
| | 300 | 92008803 | |
| | 200 | 92008804 | MAGNETICKÉ |
| | 250 | 92008805 | |
| | 300 | 92008806 | |
| E Epsilon | 200 | 92004411 | SAMOLEPÍCÍ |
| | 250 | 92004412 | |
| | 300 | 92004413 | |
| I Iota | 200 | 95002393 | SAMOLEPÍCÍ |
| | 250 | 95002394 | |
| | 300 | 95002395 | |
| | 200 | 95002396 | MAGNETICKÉ |
| | 250 | 95002397 | |
| | 300 | 95002398 | |

» všechny lešticí plátna jsou dostupná i pro Saphir 300 (Ø 30 mm)
» další velikosti na další straně

| CHARAKTERISTIKA | POUŽITÍ |
|---|--|
| <p>velmi tvrdé, perforované chemotextilní plátno</p> <p>» dlouhá životnost, vysoký úběr</p> <p>» keramika, trvdokovy, ocel, šedá litina, hliník, plasty</p> |   25/15/9 µm |
| <p>tvrdé chemotextilní plátno</p> <p>» keramika, trvdokovy, minerály, titan, tantal</p> |   15/9/6 µm |
| <p>středně tvrdé plátno</p> <p>» oceli, nezelezné kovy, vrstvy, plasty (GPR, CFK)</p> |   9/6/3 µm |
| <p>měkká přírodní tkanina</p> <p>» pro všechny materiály</p> |   6/3/1 µm |
| <p>středně tvrdá hedvábná tkanina</p> <p>» oceli, vzácné kovy, vrstvy, plasty, hliník</p> |   9/6/3 µm |
| <p>krátký vlas, středně tvrdé syntetické netkané plátno</p> <p>» pro všechny středně a velmi tvrdé materiály</p> |   3/1 µm |
| <p>krátký chlup, měkké syntetické netkané plátno</p> <p>» pro všechny materiály</p> <p>» zejména pro slitiny Ti, Ni-materiály</p> |   3/1 µm  |

LEŠTÍCÍ PLÁTNA

| NÁZEV | Ø/ mm | OBJ. KÓD | UPÍNÁNÍ |
|-------------|-------|----------|------------|
| Z Zeta | 200 | 92005681 | SAMOLEPÍCÍ |
| | 250 | 92005683 | |
| | 300 | 92005684 | |
| | 200 | 92008807 | MAGNETICKÉ |
| | 250 | 92008808 | |
| | 300 | 92008809 | |
| K Kappa | 200 | 92002563 | SAMOLEPÍCÍ |
| | 250 | 92002572 | |
| | 300 | 92002581 | |
| λ lambda | 200 | 95003597 | SAMOLEPÍCÍ |
| | 250 | 95003598 | |
| | 300 | 95003599 | |
| | 200 | 95003600 | MAGNETICKÉ |
| | 250 | 95003601 | |
| | 300 | 95003602 | |
| Ω omega | 200 | 92002562 | SAMOLEPÍCÍ |
| | 250 | 92002571 | |
| | 300 | 92002580 | |
| | 200 | 92008816 | MAGNETICKÉ |
| | 250 | 92008817 | |
| | 300 | 92008818 | |

| CHARAKTERISTIKA | POUŽITÍ |
|--|----------------|
| krátký vlas, měkké syntetické netkané plátno » pro všechny materiály | 3/1 μm |
| měkké filcové plátno | |
| měkké rýhované syntetické plátno pro oxidické a diamantové leštění » pro všechny materiály » drážky zamezují přisávání velkých vzorků » delší přilnavost suspenzí na plátně | |
| měkké porézní syntetické plátno (chemicky odolné) » pro všechny materiály | |

NEW

» všechny leštící plátna jsou dostupná i pro Saphir 300 (Ø 30 mm)

finální leštění

diamantová suspenze

Oxid hlinitý

oxidická suspenze

UNÁŠECÍ DISKY PRO LEŠTÍCÍ PLÁTNA



| Ø/mm | OBJ. KÓD | POUŽITÍ |
|------|----------|------------|
| 200 | 05610121 | samolepící |
| 250 | 05610123 | |
| 300 | 05610124 | |

| Ø/mm | OBJ. KÓD | POUŽITÍ |
|------|----------|------------|
| 200 | 05610206 | magnetický |
| 250 | 05610208 | |
| 300 | 05610209 | |

» jiné rozměry na dotaz

MAGNETICÉ FÓLIE - SAMOLEPÍCÍ

| Ø/mm | OBJ. KÓD |
|------|----------|
| 200 | 92008528 |
| 250 | 92005820 |
| 300 | 92005822 |

» jiné rozměry na dotaz



LEŠTĚNÍ/LEPTÁNÍ

■ ELEKTROLYTY

| NÁZEV | BALENÍ | OBJ. KÓD | CHARAKTERISTIKA / POUŽITÍ |
|-------|--------|----------|--|
| K1 | 1 L | 92002680 | elektrolyt pro nerez, hliník, hliníkové slitiny a speciální materiály » pro elektrolytické leštění a leptání – Kristall 620 |

» přeprava elektrolytů může znamenat vyšší náklady na přepravu a balné



■ PŘÍSLUŠENSTVÍ PRO KRISTALL 650

| NÁZEV | OBJ. KÓD | POUŽITÍ |
|---|----------|---|
| Lahev s uzávěrem pro elektrolyty | 95003955 | velikost: 1 liter |
| Příslušenství pro Kristall 650 v kufru | Z6201001 | obsahuje: (vč.obj.číslo): » 5 x V-kroužek (Obj. č. : 95003606) » 1 x profilovaný kroužek, cca. 150 mm (Obj. č.: 06201052) » 1 x flexi koncovka pro kroužek (Obj. č.: 06201051) » 1 x nůž na hadici (Obj. č.: 95004030) » 10 x filtrační podložky Ø 40,5 mm (Obj. č.: 95003985) » 1 x spojka (Obj. č.: 82000374) |

■ LEPTADLA

| NÁZEV | BAL | OBJ. KÓD | POUŽITÍ |
|--|-------|----------|---|
| Chlorid mědi amonný | 1 L | 92002601 | ocel, na segregaci fosforu, makro-leptání, slitiny mědi |
| Leptadlo Adler | 1 L | 92002602 | ocel, svarové spoje, makro-leptání |
| Kyselina pikrová 5% (alkohol) | 1 L | 92002603 | ocel, martenzit |
| Leptadlo - kyselina dusičná (Nital) | 1 L | 92002597 | nelegované a nízkolegované oceli |
| Leptadlo - kyselina dusičná (Nital) | 1 L | 92002596 | nelegované a nízkolegované oceli |
| V2A - leptadlo 1 kg | 1 kg | 92002605 | astenické oceli |
| Leptací přísada pro V2A | 250 g | 92002606 | Leptací přísada pro leptadlo V2A |
| hydroxid sodný 1 kg | 1kg | 92002678 | slitiny hliníku |
| Leptadlo Oberhoffer, pro ocel, makro / mikro leptání | 1 kg | 92004240 | ocel, makro/mikro leptání |
| Leptadlo Kroll, pro slitiny hliníku | 1 kg | 92004492 | slitiny hliníku |
| Leptadlo Fry - micro, na ocel, makro a mikro leptání | 1 kg | 92004493 | ocel, makro/mikro leptání |
| CU2 leptací kapalina-Ferry-nitrát | 1 kg | 92004222 | měď a slitiny mědi |
| Pikrát sodný 1 kg | 1 kg | 92002750 | detekce cementitu v oceli |
| Leptací kapalina „Kalling 2“ (nikl) | 1 kg | 95002347 | nikl, slitiny niklu, nerez, nikl-měď slitiny |
| Leptadlo „murakami“, pro tungsten a slitiny, tvrdé kovy, molyb- | 1 kg | 95002408 | tvrdokovy, chrom-molybdenové slitiny, tungsten and tungsten slitiny |

» Bezpečnostní listy naleznete na našich webových stránkách ke stažení - www.metalco.cz

» Přeprava nebezpečných látek může zvýšit náklady na přepravu a balné

MIKROSKOPY / ANALÝZA OBRAZŮ



■ PŘÍSLUŠENSTVÍ PRO MIKROSKOPY



Mikroskopické destičky, kov



Mikroskopická sklíčka



Lis na vzorky

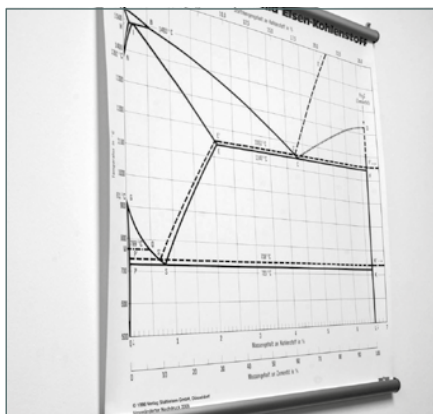
| NÁZEV | BAL | OBJ. KÓD | NÁZEV | OBJ. KóD | CZK/BAL |
|---|----------|----------|--|----------|---------|
| plastelína | 1 kg | 92004109 | Lis na vzorky | M1321000 | 12544,- |
| mikroskopické destičky, kov 76 x 26 mm | 5 pcs. | 92002943 | » pro paralelní fixaci vzorků na mikroskopické sklíčko | | |
| mikroskopická sklíčka 32 x 24 mm | 100 pcs. | 92004243 | » komfortní ovládání | | |
| mikroskopická sklíčka 40 x 24 mm | 100 pcs. | 92004256 | » kompaktní a robustní | | |
| | | | » vyroben z eloxovaného hliníku a nerezové oceli | | |

■ LITERATURA

| TITUL | AUTHOR | PUBLISHING HOUSE | OBJ. KÓD |
|--|----------------------|---|----------|
| metallographie | Hermann Schumann | Deutscher Verlag für Grundstoffindustrie Stuttgart | 92005114 |
| metallographisches , keramographisches und plastographisches Ätzen | Günter Petzow | Gebrüder Bornträger Stuttgart-Berlin | 92004667 |
| metallographische anleitung zum farbätzen nach dem Tauchverfahren | | | |
| Teil 1 Farbätzen nach Klemm | | | 95001839 |
| Teil 2 Farbätzen nach Beraha | E. weck, E. Leistner | Deutscher Verlag für Schweißtechnik, DVS | 95001840 |
| Teil 3 Nichteisenmetalle, Hartmetalle und Eisen- werkstoffe, Nickelbasis-, Kobaltbasislegierungen | | | 95001841 |

» Tyto knihy jsou dostupné v německém jazyce na dotaz

■ ROVNOVÁŽNÝ DIAGRAM ŽELEZO - UHLÍK



Iron-carbon-diagram



Standardní formát



Těžší formát

| NÁZEV | FORMAT/ mm | OBJ. KÓD |
|------------------------|------------|----------|
| standart format | 700 x 700 | 92008881 |
| těžší format | 700 x 700 | 92008882 |



■ ČISTÍCÍ KONCENTRÁT PRO ULTRAZVUKOVÉ ČISTIČKY

| NÁZEV | BAL | OBJ. KÓD | CHARAKTERISTIKA / POUŽITÍ |
|-----------------------|-----|----------|--|
| Tickopur R 33 | 1 L | 92002614 | čistící koncentrát zásaditý » pro běžné a hloubkové čištění » použití 1 – 5%, pH 10 při 2%, odstraňuje oleje, tuky, silikonové oleje, barviva, inkoust a protein |
| Tickopur RW 77 | 1 L | 92002615 | čistící koncentrát s amoniakem, zásaditý, bez fosfátů » použití 5 – 10%, odstraňuje oils, tuky, vosky, barviva, silikonové oleje a nečistoty (hliníkové vzorky čistit jen krátkou dobu) |

■ PŘÍSLUŠENSTVÍ



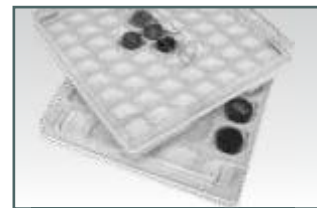
Leptací misky

Odměrné válce /
plastové lahve

Vysoušeč



Zásobník



Zásobník vzorků

| NÁZEV | SPECIFICATIONS / mm | BAL | OBJ. KÓD | CHARAKTERISTIKA |
|----------------------------|---------------------|---------|----------|--------------------|
| Ethanol | | 1 L | 95008043 | denaturovaný 96.5% |
| Aceton | | 1 L | 92004510 | chemicky čistý |
| Lepidlo Crystalbond | | 1 piece | 92002779 | |

| | | | | |
|--------------------------------------|-------------|----------|----------|---|
| vata | | 200 g | 92002630 | |
| hadříky na čištění vzorků | | 100 pcs. | 92008773 | |
| leptací misky | Ø 60/H 40 | 1 piece | 92002629 | Vyrobené z tvrdného skla s víkem odolné teple |
| | Ø 80/H 50 | 1 piece | 92002628 | |
| | Ø 100 /H 60 | 1 piece | 92002430 | |
| | Ø 150 /H 80 | 1 piece | 92002626 | |
| plastové lahve | | 250 ml | 95009484 | s manuální pumpou |
| | | 500 ml | 92002432 | |
| odměrné misky z polypropylenu | | 50 ml | 92004302 | |
| | | 100 ml | 92004303 | |
| leptací kleště | | 1 piece | 92002431 | nerez |
| rukavice | small | 100 pcs. | 92002622 | vinyl |
| | medium | 100 pcs. | 92002621 | |
| | large | 100 pcs. | 92002620 | |

| | | | | |
|--------------------------------|--|---------|----------|---------------------|
| sušák vzorků | | 1 piece | 92001836 | |
| nástěnný sušák | | 1 piece | 92004265 | s vypínačem |
| System-lab sušák vzorků | | 1 piece | A5810355 | 230V/50 Hz, na stůl |

| | | | | |
|--------------------------|------------------------------|---------|----------|--|
| Zásobník na disky | 320x320 (inner dimension) | 1 piece | 92002898 | se 6ti šuplíčky do velikosti Ø 300 mm |
| | 290x290 (inner dimension) | 1 piece | 92002717 | s 5ti šuplíčky, do velikosti Ø 200 / 250 mm |

| | | | | |
|----------------------------------|-------|---------|----------|-----------------|
| exikator | Ø 250 | 1 piece | 92002684 | s víkem a košem |
| | Ø 150 | 1 piece | 95002659 | |
| KC perličky proti zvrnutí | | 1 kg | 92002868 | pro exikator |

| | | | | |
|-----------------------------------|---------------------------------|---------|----------|-------------------------|
| Zásobník na vzorky s víkem | 320x320x58 (outer dimension) | 1 piece | A7500417 | na 56 vzorků Ø 25-32 mm |
| | | | A7500418 | na 25 vzorků Ø 38-50 mm |



■ OCHRANNÉ POMŮCKY PRO LEPTÁNÍ

| NÁZEV | SPECIFICATIONS / mm | OBJ. KÓD | CHARAKTERISTIKA |
|--|---------------------|----------|--|
| ochranné rukavice , černé dle EN 338, EN 374 | m (7½) | 95000562 | velmi pevné a odolné vůči voděrozpustným chemikáliím vysoký komfort |
| | L (8½) | 95003208 | |
| | xL (9½) | 95003209 | |
| Ochranná maska accord. to EN 166 3-S | | 95002951 | kompletní ochrana obličeje, odolné proti kyselinám |
| Laboratorní zástěra | 900 x 1100 x 0,5 | 95004848 | vyrobena z PVC |

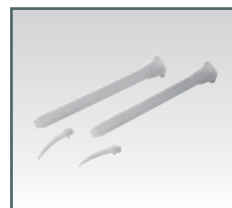
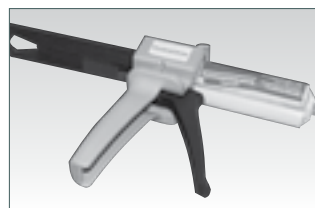
■ OKENNÍ ČISTÍCÍ SADA

| NÁZEV | BAL | OBJ. KÓD | CHARAKTERISTIKA / POUŽITÍ |
|------------------------------|-------|----------|--|
| okenní čisticí sada s kufrem | 1 ks | Z7510002 | » magnetická stěrka na okno » 2x 30 ks. čistících hadříků |
| magnetická stěrka na okno | 1 ks | 95006797 | |
| čisticí hadříky | 30 ks | 95006798 | |

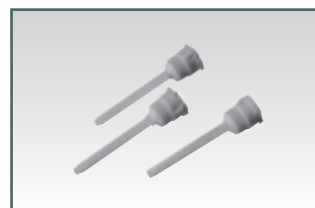


■ LEPÍČÍ SADA

| NÁZEV | BAL | OBJ. KÓD |
|--|-------|----------|
| dávkovací pistole | 1 ks | 92000643 |
| směšovací trubice | 10 ks | 92002273 |
| Automix 03 (lepidlo; lepící epoxid. pryskyřice 2K) | 50 ml | 92002674 |



■ REPLIKAČNÍ SADA



| NÁZEV | BAL | OBJ. KÓD | CHARAKTERISTIKA / POUŽITÍ |
|---|----------|----------|--|
| 2-složková směs Provil Novo Light CD2 | 2x 50 ml | 92006498 | replikační systém pro nedestruktivní analýzu mikrostruktury » rachletuhnoucí dvousložková směs » vytvrzenou repliku lze snadno sejmut a vyhodnotit |
| dávkovací pistole | 1 piece | 92006609 | |
| směšovací trubice | 48 pcs. | 92008692 | |
| koncovka směšovací trubice | 96 pcs. | 95001679 | |
| 2-složková směs Provil Novo putty regular | 900 ml | 95001664 | precizní replikační materiál |
| 2-složková směs Provil Novo putty soft | 900 ml | 95001665 | |
| čisticí sprej | 400 ml | 92004376 | » na odstranění lepidla |

MNOŽSTEVNÍ SLEVY

U spotřebního materiálu nabízíme množstevní slevy, které naleznete v ceníku ve **výši až 10 %**.

Zpracujeme vám také individuální kalkulaci na roční spotřebu pro bližší informace nás prosím kontaktujte.



Metalco Testing s.r.o.
+420 739 111 591
info@metalco.cz
www.metalco.cz



JEDNODUCHÁ OBJEDNÁVKA NA E-SHOPU

Zaregistrujte se na našich webových stránkách www.metalco.cz a jednoduše administrujte a vytvářejte objednávky spotřebního materiálu.

DODACÍ LHŮTA

Spotřební materiál
7-10 dnů.

Zajišťujeme
expres přepravu
do 24 hodin za příplatek

Materiálografie

TECHNICKÁ PODPORA
SERVIS
ADMINISTRATIVA
OBJEDNÁVKY



+420 739 111 591
info@metalco.cz

FAKTURAČNÍ ÚDAJE

Metalco Testing s.r.o.
K Podmorání 252
252 64 Úholičky
IČO: 03986535
DIČ: CZ03986535

ZASÍLACÍ ADRESA

KANCELÁŘE, LABORATOŘ
KORESPONDENCE
Metalco Testing s.r.o.
Havlíčkova 36,
252 63 Roztoky u Prahy
okr. Praha - západ