



MANUELLER KAPPSCHNITT

Durch den feindynamischen, manuellen Kappschnitt kann die Schnittkraft mit dem Radkreuz präzise und mit wenig Kraftaufwand reguliert werden. Der Kappschnitt kann an jedem beliebigen Punkt der Drehbewegung arretiert werden.

MANUELLER FAHRSCHNITT

Der manuelle Fahrschnitt eignet sich besonders zum Längstrennen von langen Teilen.

BRILLANT 255

Die Universal-Nasstrennschleifmaschine BRILLANT 255 mit manuellem Fahr- und feindynamischem Kappschnitt erlaubt exaktes, berührungsarmes Trennen mit zwei Achsen in beliebiger Richtung (Y/X-Achse) und kann mit einer manuellen Z-Achse für parallele Serienschritte erweitert werden. Seitliche Durchgänge erlauben auch die Zuführung langer Teile in den großen Trennraum der robusten, pulverbeschichteten Aluminiumkonstruktion.

Auf dem T-Nutenspanntisch können auch komplexe Geometrien mit unseren bewährten Spannsystemen sicher und fest fixiert werden. Durch eine vibrationsvermindernde Schwenkarmkonstruktion wird der Trennvorgang sehr leise. Unsere bewährte LED-Innenbeleuchtung ist energiesparend, bruchunempfindlich und sorgt für eine optimale Ausleuchtung des Trennraums.



MANUELLE QUERZUSTELLUNG

Die Z-Achse ist im Maschinentisch integriert und die Trennbereichshöhe wird somit erhalten. Die Quersetzung (Z-Achse) ist über ein von außen zu betätigendes Handrad mit Skala für Parallelschnitte verfahrbar.

SICHERHEIT

Die integrierte Stillstandsüberwachung erlaubt ein Öffnen nur bei Stillstand der Trennscheibe.

LASER-AUSRICHTHILFE

Durch den optionalen Linienlaser lässt sich der Trennschnitt bereits vor dem Trennen auf dem Bauteil abbilden, um das Werkstück exakt ausrichten zu können.



BASISMODUL



BRILLANT 255



Best.Nr.: M1841001

- » manueller Fahrerschnitt (X-Achse) mit Handrad
- » manueller, feindynamischer Kappschnitt (Y-Achse) mit seitlichem Radkreuz (wahlweise arretierbar)
- » großzügiger Trennraum und großer Maschinentisch mit T-Nuttrillen
- » Seitenöffnungen links und rechts für durchgehend lange Teile
- » Schiebetür
- » neuester Sicherheitsstandard mit Türverriegelung (Stillstandsüberwachung)
- » Trennscheibenaufnahme mit Verschleißring
- » optimale Maschinenraumbeleuchtung über LED-Innenbeleuchtung
- » Gehäuse in robuster Aluminiumkonstruktion
- » Easy-Mutter – für das leichte Lösen der Trennscheibe

AUSRÜSTUNG

STROMANSCHLUSS



Ausrüstung 1

400 V/50 Hz (3Ph/N/PE)

Best.Nr.: A1841020

Ausrüstung 2

480 V/60 Hz (3Ph/PE)

Best.Nr.: A1841021

Ausrüstung 3

220 V/60 Hz (3Ph/PE)

Best.Nr.: A1841022

TISCHANTRIEB



Ausrüstung 1

Keine Z-Achse

Best.Nr.: A1841023

» aus rostfreiem Stahl

Ausrüstung 2

Manuelle Z-Achse (Handrad)

Best.Nr.: A1841024

» aus rostfreiem Stahl

Fahrweg Z-Achse 150 mm

Positioniergen. 0,1 mm

TRENNSCHEIBENSCHUTZHAUBE



Ausrüstung 1

Trennscheibe Ø 356 mm/14"

Best.Nr.: A1841009

max. Probengröße Ø 130 mm

Ausrüstung 2

Trennscheibe Ø 406 mm/16"

Best.Nr.: A1841010

max. Probengröße Ø 150 mm



KÜHL- UND FILTEREINRICHTUNG

Ausrüstung 1

Umwälzkühlung

400 V/50 Hz (3Ph/PE)

Best.Nr.: A1841011

480 V/60 Hz (3Ph/PE)

Best.Nr.: A1841012

220 V/60 Hz (3Ph/PE)

Best.Nr.: A1841013

Behältergröße	ca. 130 Ltr.
Pumpe	ca. 100 Ltr./min
Maße BxHxT	755x663x921 mm

- » im Gehäuse integriert
- » Einlaufsieb mit Filtersack
(s. Verbrauchsmaterial)



Ausrüstung 2

Bandfilteranlage 285

400 V/50 Hz (3Ph/PE)

Best.Nr.: A6501000

480 V/60 Hz (3Ph/PE)

Best.Nr.: A6501002

220 V/60 Hz (3Ph/PE)

Best.Nr.: A6501001

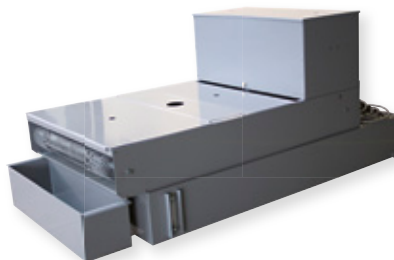
Behältergröße	285 Ltr.
Filterleistung	100 Ltr./min (bzgl. Emulsion)
Pumpleistung	100 Ltr./min
Filterfläche	0,85 m ²
Filtervliesbreite	710 mm
Maße BxHxT	929x790x1745 mm
Gewicht	ca. 120 kg

- » Inkl. Filterrolle

Anschluss-Set 255/265

Best.Nr.: Z6501003

- » für Bandfilteranlage bitte Anschluss-Set mitbestellen



OPTION

ZENTRIFUGALABSCHIEDER

- » zum Abscheiden von Ölnebel
- » reinigt die Luft und erhöht die Sicht
- » Absaugleistung 425 oder 500 m³/h je nach Spannung

400 V/50 Hz (3Ph/PE)

Best.Nr.: A1841029

480 V/60 Hz (3Ph/PE)

Best.Nr.: A1841030

220 V/60 Hz (3Ph/PE)

Best.Nr.: A1841031

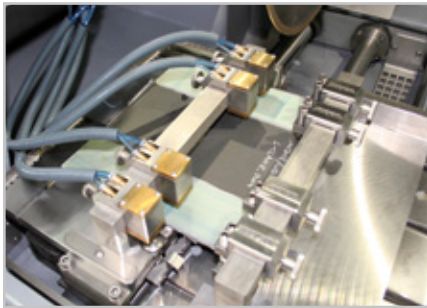


LASER-AUSRICHTHILFE

Best.Nr.: A1841032

- » Linienlaser zur visuellen Darstellung des Schnittverlaufs
- » Laserklasse 1





TAKT-SPANNVORRICHTUNG FÜR BRILLANT 255/265

- » für parallele, stufenlose Serienschritte von 5-130 mm Breite
- » Spannen und Verschieben von Platten bis 20 mm Dicke in Z-Richtung
- » max. Plattenbreite (Schnittlänge) 300 mm bei Trennscheibendurchmesser 350 mm

Manuell

Best.Nr.: Z1841010

- » Aufbau und Vorschub von manueller Z-Achse

TECHNISCHE DATEN

max. Probengröße	Ø 150 mm (je nach Trennscheibengröße)	
Trennscheibengröße	1	Ø 356/14" mm
	2	Ø 406/16" mm
Trennscheibenaufn.	Ø 32 mm	
Kapschnitt	170 mm (je nach Trennscheibengröße)	
Fahrschnitt	365 mm	
Tischgröße BxT	1	550x375 mm (ohne Z-Achse)
	2	420x375 mm (mit Z-Achse)
Nutbreite	12 mm	

Antriebsleistung (Hauptantrieb)	7 kW, S1-Betrieb	
Anschlussleistung	12,5 kVA	
	Festdrehzahl 1950 U/min	
Drehzahl Stromanschluss	1	400 V/50 Hz (3Ph/N/PE)
	2	480 V/60 Hz (3Ph/PE)
	3	220 V/60 Hz (3Ph/PE)
Maße ca. BxHxT	1100x1600x930 mm	
Gewicht	ca. 450 kg (je nach Ausrüstung)	

