







Kompletní katalog upínacích prvků pro metalografickou pilu BRILLANT-220

Kat. číslo	Popis
 Z2270000	Rychloupínací svěrák 50 <ul style="list-style-type: none">» S ručním nastavením přitlačné síly» Šířka čelistí: 35 mm» Výška čelistí: 25 mm» Upínací rozsah: 50 mm» Obsahuje příslušenství» Z pravé strany kotouče
 Z2270002	Rychloupínací svěrák 50 <ul style="list-style-type: none">» S ručním nastavením přitlačné síly» Šířka čelistí: 35 mm» Výška čelistí: 25 mm» Upínací rozsah: 50 mm» Obsahuje příslušenství» Z levé strany kotouče
 Z2270001	Rychloupínací svěrák 50 <ul style="list-style-type: none">» S ručním nastavením přitlačné síly» Šířka čelistí: 35 mm» Výška čelistí: 25 mm» Upínací rozsah: 100 mm» Obsahuje příslušenství» Z pravé strany kotouče
 Z2270003	Rychloupínací svěrák 50 <ul style="list-style-type: none">» S ručním nastavením přitlačné síly» Šířka čelistí: 35 mm» Výška čelistí: 25 mm» Upínací rozsah: 100 mm» Obsahuje příslušenství» Z levé strany kotouče
 02270011	V-čelisti pro rychloupínací svěrák 50, pro vtoroky \varnothing 1-36 mm
 Z2270006	Height adapter 30 to increase height of clamping vice 50 height 30 mm

Z2235001



Rychloupínací svěrák 60 - Z pravé strany kotouče

- » S paměťovou funkcí přitlaku
- » šířka čelisti 60 mm
- » výška čelisti 32 mm
- » Upínací rozsah 120 mm
- » Rozměry 54mmx195mm

Z2235002



Rychloupínací svěrák 60 - Z levé strany kotouče

- » S paměťovou funkcí přitlaku
- » šířka čelisti 60 mm
- » výška čelisti 32 mm
- » Upínací rozsah 120 mm
- » Rozměry 54mmx195mm

02235013



prism jaw

Z1350008



Vertikální upínací přípravek Piccolo 54

- » Pracovní rádius 54mm
- » Upínací výška -15 -58 mm
- » Upínací síla 6,5kN
- Obsahuje
 - » handle Piccolo
 - » Upínací šrouby M8 x 25
 - » T-matici nerez M8 x 12

92005796



**Koncovka pro vertikální upínací přípravek Mono 61
s V - drážkou podélnou**

92005799



Longitudinal bridge

92005798



**Koncovka pro vertikální upínací přípravek Mono 61
plochá**

92005800



Traverse bridge

Z1304591



Fixing screw M6 x 25

91001157



**T-slot nut - A2
DIN 508 - 8 x M 6**

STAVEBNICOVÝ UPÍNACÍ SYSTÉM

Z2236008



Rychloupínací základna M (Medium)

- » základna pro rychlé a snadné upnutí či nastavení upínacích prvků na dělicím stole
 - » pro stoly s přidavnými drážkami
 - » Pro T - drážky: 8mm, rozsah 120mm (Brillant 220)
 - » VxŠxH: 15x80x200 mm
- Pro upínání:
- » Rychloupínací svěrák 80: 1 pozice
 - » Rychloupínací svěrák 60: 2 pozice
 - » Rychloupínací svěrák 50: 6 pozice
 - » Easy-clamping systém: 1 pozice
 - » Upínací systém X-Clamp 3858: 1 pozice
- Obsahuje
- » Šroubovák s kulatou hlavou: šířka 5 mm

Z2236005



Rotační základna

- » k upevnění na Rychloupínací základnu (Z2236008 a Z2236011)
- » pro rychlé a snadné otočné upínání všech otočných nástavců
- » s noniusem, úhlová přesnost 1/2°
- » dílky 15°

Z2236007



Otočný nástavec 2

- » nástavec pro rotační základnu
- » pro jemné nastavení vzorku pro plan paralelní dělení
- » základna pro Rychloupínací svěrák 50 a různá zákaznická řešení

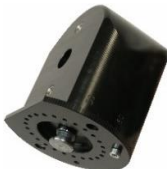
Z2236025



Otočný nástavec 4

- » mounting on rotatable plate (Z2236005)
- » adjustable in steps of 15°
- » basis for fast lock vice 60 and customized solutions

Z2236016



Otočný nástavec 3

- » k upevnění na rychloupínací rotační základnu (Z2236005)
- » pro jemné nastavení vzorku pro plan paralelní dělení
- » možnost připojení dalšího rychloupínacího elementu na Rotační základnu (Z2236005) pro možnost další (vertikální) rotace

Z2236017



Výklopný nástavec 50

- » k upevnění na rychloupínací rotační základnu (Z2236005)
- » pro jemné nastavení vzorku vůči kotouči pro plan paralelní dělení
- » pro jemné nastavení vzorku vůči stolu pro plan paralelní dělení
- » základna pro Rychloupínací svěrák 50 a různá zákaznická řešení
- » používá se v kombinaci s Otočným nástavcem 3 (Z2236016)

Z2236018

Výklopný nástavec 60



- » fixation to quick holding fixture of rotatable plate (Z2236005)
- » fine adjust device for parallel alignment of sample to machine table
- » fine adjust device for parallel alignment of sample to Dělicí kotouč
- » basis for Rychloupínací svěrák 60 and customized solutions
- » to be combined with head piece 3 (Z2236016)

Z2236002

Vacuum sample holder



- » fixture to quick holding fixture of head piece 1
- » for microscope slide 28x48mm

Z2236006

Head piece 1



- » adjustment to quick holding fixture
- » basis for vacuum- and duo-sample holder
- » fine adjust device for parallel alignment of sample to cut-off wheel

Z2236003

Duo-sample holder



- » fixture to quick holding fixture of head piece 1
- » clampable with quick holding fixture to parallel-grinding unit of Rubin 540
- » for thin section and target preparation
- » max. sample size 30x55mm
- » 4 ball head screws

OSTATNÍ UPÍNACÍ SYSTÉMY

Z1304042

Small cross feed

- » For vice 40 and vacuum vice
- » stainless
- » Height 54 mm
- » Travel 30 mm
- » T-Slot 8 + 10 mm



02270009

Rotating plate for small cross feed



Z1304032

Vice 40

- » Horizontally rotatable
- » Stainless
- » Suitable for small cross feed
- » Clamping range max. 40 mm
- » Rotation 45°



Z1304243

Vice 40 without dial gauge

- » Vertically rotatable
- » Stainless
- » Suitable for small cross feed



Z1304242

Vice 40 with dial gauge

- » Vertically rotatable
- » Stainless
- » Suitable for small cross feed
- » Cross setting max. 30 mm
- » Precision 0,01



Z1304131

Vacuum vice

- » For thin cuts and small, unclampable samples
- » Without cross feed
- » Stainless
- » suitable for small cross feed
- » Fine adjustment 0,01 mm
- » Vacuum pump 220 V with water separator
- » Slide dim. WxD 48x28 mm
- » Suitable accessories: 2-components glue set



Z2234010



Clamping system X-Clamp 3858

- » Individual and safe clamping of various smaller specimen shapes and sizes with spring suspended stainless steel plungers
- » Perfect form fit with minimal effort
- » Time-saving
- » Incl. torque wrench

Technical Informaion:

Plunger area WxH 23x20 mm
Plunger stroke 12 mm
Max. clamping width 118 mm
Remark: without Base

Z2236009



Three-wedge-clamper simple

- » tool clamping with Easy-clamping plate M (medium)
- » vertically clamping of round and flat material
- » with power storage system
- » single slotted
- » slot width 8 mm
- » jaw width 37 mm
- » jaw depth 30 mm
- » clamping width 0 - 15 mm
- » dimensions H x T 86 x 298 mm

Accessory: Hexagonal screwdriver with wrench size 5 mm with spherical head

Note: When using on Brilliant 220 maximum cut-off wheel diameter 150mm

Z2236010



Three-wedge-clamper double

- » tool clamping with Easy-clamping plate M (medium)
- » vertically clamping of round and flat material
- » with power storage system
- » double slotted with distance from 13 mm
- » slot width 5 mm
- » jaw width 37 mm
- » jaw depth 30 mm
- » clamping width 0 - 15 mm
- » dimensions H x T 86 x 298 mm

Accessory: Hexagonal screwdriver with wrench size 5 mm with spherical head

Note: When using on Brilliant 220 maximum cut-off wheel diameter 150mm

Z1302000



Angle Vice 80

- » vertically centered, stainless
- » 2x plain jaws
- » sample- \varnothing max. 60 mm v-groove jaw
- » clamping range 70 mm
- » rotatable 270°
- » incl. accessories t-slot 12 mm

Z2236021



Swing prism high 60

- » fixation to quick holding fixture of rotatable plate
- » fine adjust device for parallel alignment of sample to cut-off wheel
- » for cylindrical samples \varnothing 4 - 20mm
- » Swivel range adjustable with stop 0-90°

Z2236023

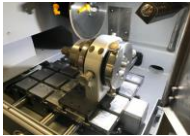


Swing prism high 100

- » fixation to quick holding fixture of rotatable plate
- » fine adjust device for parallel alignment of sample to cut-off wheel
- » for cylindrical samples \varnothing 4 - 20mm
- » Swivel range adjustable with stop 0-90°

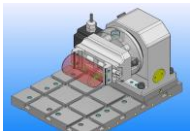
Z2236022

manual rotating device



D12050H

- » to fasten the parallel clamping device at the rotati



D12050A

Parallel clamping device

- » for longitudinal sectioning of cylindric rolling elements up to \varnothing 50 mm and length up to 80 mm
- » stable parallel movement
- » prepared for rotating device



337,00